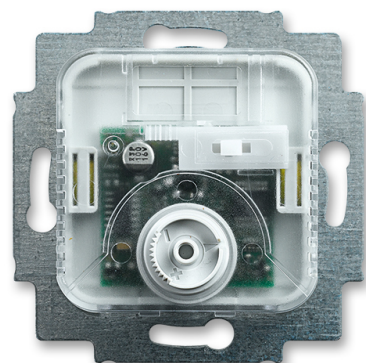


Přístroj termostatu pro topení/chlazení, s přepínačem funkce

Kód produktu 2CKA001032A0516

Typové číslo 1099 UHKEA



POPIS

Dva nezávislé zapínací reléové kontakty pro samostatné ovládání topení a chlazení. Kontakty se rozpojí při dosažení požadované teploty.

Posuvný přepínač pro řízení přepínání režimů Topení / Chlazení.

Nastavitelné teploty: +5 °C až +30 °C

Spínací teplotní diference: $\pm 0,5$ K

Jmenovitý proud pro topení: 10 A (4 A)

Jmenovitý proud pro chlazení: 5 A (2 A)

230 V AC, 50/60 Hz

Upevnění šrouby nebo drápky.

Šroubové svorky (pro vodiče max. 2,5 mm²).

Hodnota proudu v závorkách platí pro induktivní zátěž.