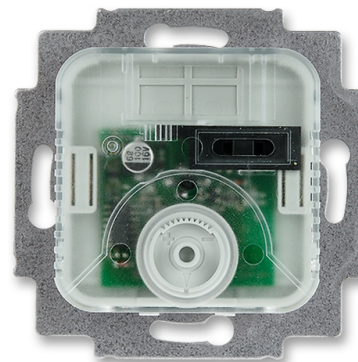


Přístroj termostatu pro podlahové vytápění

Kód produktu 2CKA001032A0498

Typové číslo 1095 UF-507

Status Výběh



POPIS

Otočné nastavení požadované teploty. Vstup pro časově řízené snížení teploty.

Funkce posuvného přepínače: 1. trvalá aktivace teplotního útlumu, 2. normální provoz (teplotní útlum není aktivní), 3. aktivace teplotního útlumu zvnějšku (přivedením L na speciální svorku)

Indikace stavu výstupu pomocí LED.

Součástí dodávky je podlahový teplotní snímač NTC (10 k Ω při 25 °C, délka kabelu 4 m).

Nastavitelné teploty: +10 °C až +50 °C

Spínací teplotní diference: $\pm 0,5$ K

Teplotní útlum: cca o 4 K z nastavené hodnoty

Výstup: spínací kontakt relé (v sepnutém stavu 230 V AC – není bezpotenciálový)

Kontakt relé rozepne při dosažení nastavené teploty.

16 A (cos φ = 1), 230 V AC, 50/60 Hz

Upevnění šrouby nebo drápky.

Šroubové svorky (pro vodiče max. 2,5 mm²).