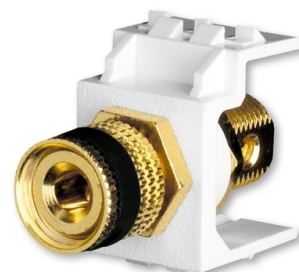


# Svorka reproduktorová

**Kód produktu** 1479190-3

**Varianta** černý rozlišovací kroužek




## POPIS

Vodič od zesilovače (max. průměr 4 mm) se vzadu vsune axiálně a připevní se příčným šroubem.

Pokud se pro připojení reproduktoru nevyužije zdířka, lze odizolovaný vodič (max. průměr 4,5 mm) připevnit kroužkem se závitem.

## DALŠÍ VARIANTY

Varianta	Kód produktu
 červený rozlišovací kroužek	1479191-3