

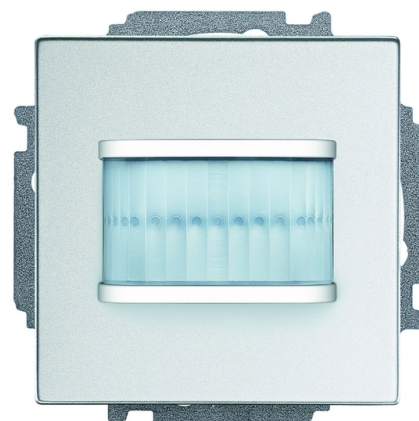
Snímač pohybu / člen akční spínací s násobností 1/1, zapuštěný

Kód produktu 2CKA006220A0216

Typové číslo MSA-F-1.1.1-83

Design Future® linear, Busch-axcent®

Varianta hliníková stříbrná



POPIS

Pro automatické spínání akčních spínacích členů ABB-free@home® v závislosti na pohybu a osvětlenosti.

Zpoždění sepnutí akčních spínacích členů lze naprogramovat přes webové rozhraní spolu se systémovým modulem.

Připojení ke sběrnici ABB-free@home® pomocí přiložené svorkovnice.

Napětí sběrnice: 24 V DC

Výstup: 1× zapínací kontakt, bezpotenciálový

Jmenovité hodnoty: 10 A / 2 300 W (R, C, L)

Dosah: čelně 6 m, bočně 3 m

Detekční úhel: 180°

Nastavení intenzity okolního osvětlení: 1 lx - 500 lx







Montážní výška: 1,1 m - 1,3 m

Stupeň krytí: IP 20. Pracovní teplota: -5 °C až +45 °C

Rozměry: (v × š × h): 71 × 71 × 53 mm

Montážní hloubka: 32 mm. Montážní poloha: svislá

DALŠÍ VARIANTY

Varianta	Kód produktu
 antracitová	2CKA006220A0215
 slonová kost	2CKA006220A0531
 studio bílá	2CKA006220A0217
 ušlechtilá ocel	2CKA006220A0548
 mechová bílá	2CKA006220A0616
 mechová černá	2CKA006220A0633