

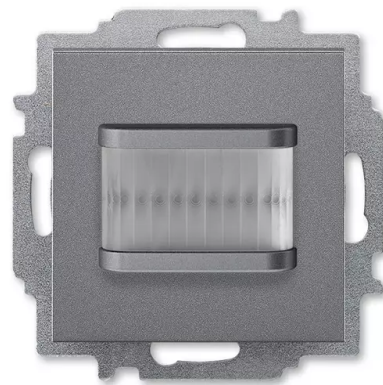
Snímač pohybu / člen akční spínací s násobností 1/1, zapuštěný

Kód produktu 2CKA006220A0835

Typové číslo MSA-F-1.1.1-69

Design Levit®M

Varianta ocelová



POPIS

Pro automatické spínání akčních spínacích členů ABB-free@home® v závislosti na pohybu a osvětlenosti.

Zpoždění sepnutí akčních spínacích členů lze naprogramovat přes webové rozhraní spolu se systémovým modulem.

Připojení ke sběrnici ABB-free@home® pomocí přiložené svorkovnice.

Pro kompletaci je nutné použít rámeček nebo kryt rámečku s otvorem 55×55 mm.

Napětí sběrnice: 24 V DC

Výstup: 1× zapínací kontakt, bezpotenciálový

Jmenovité hodnoty: 10 A / 2 300 W (R, C, L)

Dosah: čelně 6 m, bočně 3 m

Detekční úhel: 180°

Nastavení intenzity okolního osvětlení: 1 lx - 500 lx

Montážní výška: 1,1 m - 1,3 m



Stupeň krytí: IP 20. Pracovní teplota: -5 °C až +45 °C

Rozměry: (v × š × h): 71 × 71 × 53 mm

Montážní hloubka: 32 mm

Montážní poloha: svislá

DALŠÍ VARIANTY

Varianta	Kód produktu
 onyx	2CKA006220A0834
 titanová	2CKA006220A0836