

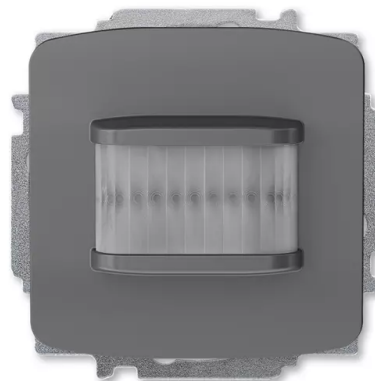
# Snímač pohybu / člen akční spínací s násobností 1/1, zapuštěný

**Kód produktu** 2CKA006220A0811

**Typové číslo** MSA-F-1.1.1-S2

**Design** Tango®

**Varianta** kouřová šedá



## POPIS

Pro automatické spínání akčních spínacích členů ABB-free@home® v závislosti na pohybu a osvětlenosti.

Zpoždění sepnutí akčních spínacích členů lze naprogramovat přes webové rozhraní spolu se systémovým modulem.

Připojení ke sběrnici ABB-free@home® pomocí přiložené svorkovnice.

Napětí sběrnice: 24 V DC

Výstup: 1× zapínací kontakt, bezpotenciálový

Jmenovité hodnoty: 10 A / 2 300 W (R, C, L)

Dosah: čelně 6 m, bočně 3 m

Detekční úhel: 180°

Nastavení intenzity okolního osvětlení: 1 lx - 500 lx

Montážní výška: 1,1 m - 1,3 m








Stupeň krytí: IP 20. Pracovní teplota: -5 °C až +45 °C

Rozměry: (v × š × h): 71 × 71 × 53 mm

Montážní hloubka: 32 mm

Montážní poloha: svislá

## DALŠÍ VARIANTY

Varianta	Kód produktu
 bílá	2CKA006220A0805
 slonová kost	2CKA006220A0806
 šedá	2CKA006220A0807
 béžová	2CKA006220A0808
 hnědá	2CKA006220A0809
 černá	2CKA006220A0810
 vřesová červená	2CKA006220A0812