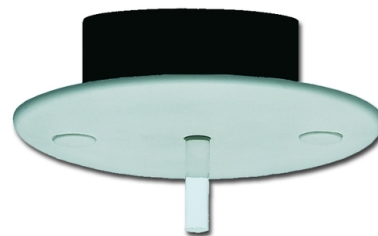


Snímač intenzity osvětlení

Kód produktu 2CDG110089R0011

Typové číslo LF/U 2.1



POPIS

Snímač je určen pro měření úrovně osvětlení v místnosti nastavené konstantní intenzity osvětlení ve spojení s akčními členy LR/S x.16.1, DLR/S 8.16.1M a DLR/A 4.8.1.1.

Montáž do zapuštěné elektroinstalační krabice.

Stupeň krytí: IP 20

Rozsah pracovních teplot: -5 °C až +45 °C

Rozměry: 20 × 54 mm