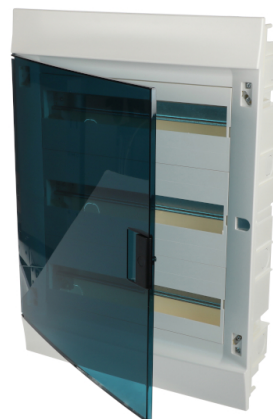


41A18X32A rozvodnice zapuštěná, průhledná dvířka

Kód produktu 1SLM004101A1209

Typové číslo 41A18X32A

Varianta 54 modulů



POPIS

Rozvodnice řady Mistral41F jsou určeny pro zapuštěnou montáž. Rozvodnice jsou ze samozhášecího materiálu, testováno žhavou smyčkou GWT 650°C.

Rozvodnice obsahují N/PE kombinace šroubových svorek.

Jmenovité provozní napětí: 400 V AC 50/60 Hz

Jmenovitý proud: do 125 A

Rozteč mezi lištami DIN: 150 mm

Stupeň krytí: IP 41

Mechanická odolnost: IK 08

Barva průhledných dvířek: petrolejová

Počet sloupců rozvodnice: 1 (1křídle dveře)

Počet řad: 3

Počet modulů: 54 (18x3)

Vnější rozměry š x v x h [mm]: 430x600x127

Pro více informací:

41A18X32A

DALŠÍ VARIANTY

	Varianta	Kód produktu
	12 modulů	1SLM004101A1203
	18 modulů	1SLM004101A1204
	24 modulů	1SLM004101A1205
	36 modulů	1SLM004101A1207
	36 modulů	1SLM004101A1206
	48 modulů	1SLM004101A1208
	72 modulů	1SLM004101A1210