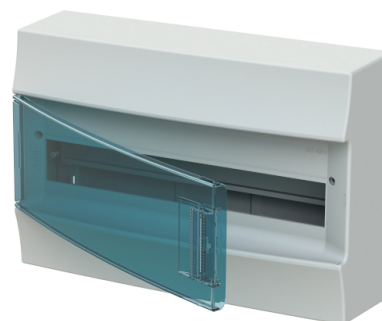


41P12X22A rozvodnice nástěnná, průhledná dvířka

Kód produktu 1SPE007717F0821

Typové číslo 41P12X22A

Varianta 18 modulů



POPIS

Rozvodnice řady Mistral41W jsou určeny pro nástěnnou montáž. Rozvodnice jsou ze samozhášecího materiálu, testováno žhavou smyčkou GWT 650°C.

Rozvodnice obsahují N/PE kombinace šroubových svorek.

Jmenovité provozní napětí: 400 V AC 50/60 Hz

Jmenovitý proud: do 63 A

Rozteč mezi lištami DIN: ---

Stupeň krytí: IP 41

Mechanická odolnost: IK 08

Barva průhledných dvířek: petrolejová

Počet sloupců rozvodnice: 1 (1křídle dveře)

Počet řad: 1

Počet modulů: 18 (18x1)

Vnější rozměry š x v x h [mm]: 387x262x119

Pro více informací:

41P12X22A

DALŠÍ VARIANTY

	Varianta	Kód produktu
	12 modulů	1SPE007717F0421
	24 modulů	1SPE007717F0521
	36 modulů	1SPE007717F0921
	36 modulů	1SPE007717F0621
	48 modulů	1SPE007717F0721
	54 modulů	1SPE007717F1021
	72 modulů	1SPE007717F1121