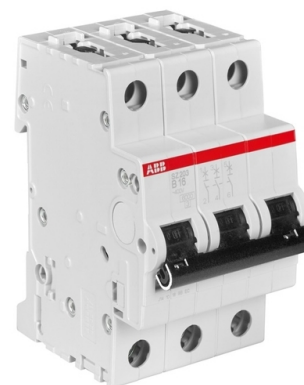


# Jistič SZ200, 3fázový

**Kód produktu** 2CDS253025R0065

**Typové číslo** SZ203-B6

**Varianta** 6 A



## POPIS

System pro M Compact s instalací na lištu DIN.  
Řada SZ200 (pro domovní instalace).

Jmenovitá zkratová vypínací schopnost I<sub>cn</sub>: 6 kA

Vypínací charakteristika: B

Jmenovitý proud: 6 A

Počet fází (modulů): 3

Rozměry jističe (V × H × Š): 88 × 69 × 52,5 mm

Jmenovité napětí: 230/400 V AC; 72 V DC (min. 12 V AC; 12 V DC)

Jmenovitá frekvence: 50/60 Hz

Stupeň krytí: IP20

Teplota okolí: -25 až +55 °C

Skladovací teplota: -40 až +70 °C

Připojení tuhého/slaněného Cu vodiče: max. 35 mm<sup>2</sup>

Připojení pružného Cu vodiče: max. 25 mm<sup>2</sup>

Utahovací moment: 2,8 Nm

Max. průřez přípojnic: 10 mm<sup>2</sup>

Montážní poloha: libovolná

Napájecí strana: libovolná

Možnost dovybavit jistič příslušenstvím: ano

Splňuje normu: ČSN EN 60898-1 (určeno pro laickou obsluhu)

## DALŠÍ VARIANTY

**Varianta** **Kód produktu**

	10 A	2CDS253025R0105
	13 A	2CDS253025R0135
	16 A	2CDS253025R0165
	20 A	2CDS253025R0205
	25 A	2CDS253025R0255
	32 A	2CDS253025R0325
	40 A	2CDS253025R0405
	50 A	2CDS253025R0505
	63 A	2CDS253025R0635