

Návod k použití přístrojů pro systémovou elektrickou instalaci ABB i-bus® KNX/EIB: Svodič přepětí – přepětěová ochrana sběrnice US/E 1



Důležitá upozornění

Montovat a zprovozňovat přístroje smí pouze kvalifikovaní a vyškolení elektromontéři, kteří jsou certifikováni jako Partneři KNX a jsou uvedeni v seznamu partnerů asociace KNX: www.knx.org případně na www.abb-epj.cz. Během projektování a realizace elektrické instalace musí být brány v úvahu příslušné normy, předpisy a předepsané postupy.

- Chraňte přístroje před vlhkostí, znečištěním a poškozením během dopravy, skladování a používání!
- Přístroje neprovozujte mimo povolený rozsah technických dat (např. teplotní rozsah)!
- Přístroje smí být provozovány pouze v uzavřených krytech (např. v rozvodnicích).

Zprovoznění

Přiřazení individuální adresy a nastavení parametrů se zajišťuje z ETS=Engineering Tool Software (od verze ETS2 V1.3nebo vyšší). Odpovídající soubor VD3 je nutné použít pro programování v ETS3.



Podrobný popis parametrů, nastavení a postup zprovozňování lze nalézt v technických datech. Tyto informace lze stáhnout z internetových stránek www.abb.de/eib.



Popis přístroje

KNX přístroje jsou vnitřně chráněny před účinky přepětěových impulsů až do 2 kV (1,2/50). Svodič přepětí se používá pro ochranu těchto přístrojů před přepětími přesahujícími tuto úroveň. Přístroj modré barvy je ve velikosti sběrnice svorkovnice a je opatřen třemi pevnými ohebnými vývody. Pro instalaci přepětěové ochrany na sběrnici KNX je zapotřebí tento modrý přístroj vložit do přívodu přístroje namísto sběrnice svorkovnice. Červený a černý vodič se připojí ke shodně barevně značeným vodičům sběrnice a zeleno/žlutý vodič se připojí k nejbližšímu bodu ochranného obvodu (k ochrannému vodiči). Přepětěovou ochranu použijeme také jako ochranu KNX přístrojů upevněných na nosných lištách v rozváděčích.

Technická data

Napájení

- Jmenovité napětí 24 VDC
- Jmenovitý proud 6 A
- Jmenovitý rázový proud 5 kA
- Ochranná úroveň 350 V

Připojení

- KNX: 2 vodiče Ø 0,8 mm
- sběrniceový přístroj: Kontakty pro kolíky Ø 1mm
- ochranný obvod: 1 vodič 0,75 mm²

Rozsah pracovních teplot: - 5 °C až 45 °C

Montáž – nasunout na kolíky sběrniceového přístroje

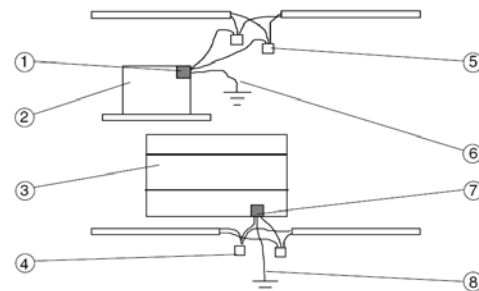
Rozměry – 10,5 x 11,6 x 11,1 mm (v x š x h)

Hmotnost – 0,01 kg

Certifikace – KNX-certifikace

CE normalizace – přístroj odpovídá evropským směrnici pro přístroje nízkého napětí a EMC

Instalace



- 1 Svodič přepětí
- 2 Sběrniceová spojka
- 3 Přístroj pro montáž do rozváděče
- 4 Sběrniceová svorkovnice
- 5 Sběrniceová svorkovnice
- 6 Nejbližší uzemňovací bod
- 7 Svodič přepětí
- 8 Nejbližší uzemňovací bod

Likvidace

Všechny balící materiály a přístroje ABB jsou vybaveny označením a zkušebním razítkem pro řádnou a odbornou likvidaci. Balící materiály a elektrické přístroje, resp. jejich komponenty likvidujte v autorizovaných sběrnách, resp. v likvidačních závodech.

Záruka vůči koncovému spotřebiteli

Přístroje ABB jsou vyrobeny nejmodernější technologií a jsou kvalitativně přezkoušeny. Pokud se přesto projeví nedostatky, poskytujte ABB záruku v tomto rozsahu:

Záruční lhůta

Délka záruční lhůty činí 24 měsíců od koupě přístroje koncovým spotřebitelem. Končí nejpozději 30 měsíců od data výroby.

Rozsah

ABB bezplatně opraví nebo znovu vyrobí všechny části přístroje, které se prokazatelně staly nefunkčními nebo nesprávně fungujícími vadnou konstrukcí, nevhodným materiálem nebo vadným provedením.

Vyloučení

Ručení za nedostatky se nevztahuje na přirozené opotřebení nebo škody vzniklé dopravou, dále na škody v důsledku nedodržení montážních pokynů a na škody v důsledku neodborné instalace. Na odstranění nedostatku musí být firmě ABB poskytnut nezbytný čas a příležitost k ověření způsobu montáže. Ručení za důsledky vzniklé na základě neodborně provedených změn nebo prací spojených s uvedením do provozu nevzniká. Platí to také pro dodávky jednotlivých i náhradních dílů.

ABB neručí za škody, které nevznikly na samotném předmětu dodávky, zvláště ne za škody nepřímé, následné a škody na majetku.

Promlčení

Neuzná-li firma ABB uplatňované reklamace nedostatků, promlčuje se právo oprávněného záručním plněním, uplatnění nároků z nedostatků, ve všech případech od okamžikučasné reklamace za 24 měsíců.

Zasílání

Pro zachování práv na základě tohoto prohlášení o záručním plnění je nutno v případě záručního plnění zaslat přístroj společně s vyplněným záručním listem (nebo číslem faktury či dodacího listu) a krátkým popisem reklamovaného nedostatku příslušnému odbornému prodejci nebo Servisnímu středisku ABB.

Údržba

Přístroj je bezúdržbový. Dojde-li na něm např. během dopravy nebo skladování k závadě, nelze jej otvírat, ale musí být odeslán k opravě výrobci. Bude-li přístroj otevřen, dochází ke ztrátě zákonné záruky.

Čištění

Znečištěné přístroje je možné lehce otřít suchým hadříkem. Pokud by to nestačilo, lze použít mírně navlhčený hadřík, lehce namydlený. V žádném případě nelze použít jakékoliv jiné čisticí prostředky nebo organická rozpouštědla.

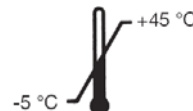


ABB s.r.o. Elektro-Praga

Resslova 3
CZ-466 02 Jablonec nad Nisou
tel.: 483 364 111
fax: 483 364 159
e-mail: epj.jablonec@cz.abb.com
<http://www.abb-epj.cz>

Technická podpora (zelená linka):
800 800 103