



Návod k montáži a použití

ABB i-bus® KNX

Prvek ovládací s přiloženou sběrníkovou spojkou

1 násobný 6125/01-xxx

2 násobný 6126/01-xxx

4 násobný 6127/01-xxx



Důležitá upozornění

Montovat a zprovozňovat přístroje smí pouze kvalifikovaní a vysškolení elektromontéři, kteří jsou certifikováni jako Partneři KNX a jsou uvedeni v seznamu partnerů asociace KNX: www.knx.org případně na www.abb-epj.cz. Během projektování a realizace elektrické instalace musí být brány v úvahu příslušné normy, předpisy a předepsané postupy.

- Chraňte přístroje před vlhkostí, znečištěním a poškozením během dopravy, skladování a používání!
- Přístroje neprovozujte mimo povolený rozsah technických dat (např. teplotní rozsah)!
- Přístroje smí být provozovány pouze v uzavřených krytech (např. v rozvodnicích).

Zprovoznění

Přřazení individuální adresy a nastavení parametrů se zajišťuje z ETS=Engineering Tool Software (od verze ETS3.0f nebo vyšší) společně s programem Power-Tool. Odpovídající soubor VD3 je nutné použít pro programování v ETS3 nebo soubor KNXPROD pro programování v ETS4.



Podrobný popis parametrů, nastavení a postup zprovozňování lze nalézt v technických datech. Tyto informace lze stáhnout z internetových stránek www.abb.de/eib.

Funkce

Softwarové aplikace ovládacího prvku se sběrníkovou spojkou použité v programovacím softwaru ETS 3.0 nebo Power-Tool 2.x dovolují nastavení následujících funkcí:

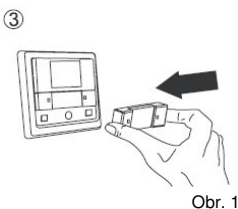
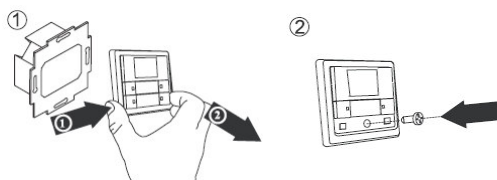
- tlačítko,
- spínání,
- stmívání,
- ovládání žaluzií.

Technická data

Napájení: 24 V DC z linie KNX
Vlastní spotřeba: max. 10 mA
Stupeň krytí: IP 20

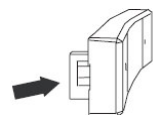
Pokyny pro montáž

Ovládací prvek se montuje na zapuštěnou sběrníkovou spojkou (Obr.1).



Obr. 1

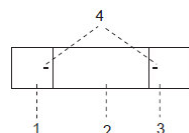
Klapka ovládacího prvku má ochranu proti záměně (otočení) – spodní část lamely je širší (Obr. 2). Je tím zajištěno správné navaknutí klapky.



Obr. 2

Další vlastnosti

- ochrana proti demontáži,
- přepínání LED mezi denním a nočním režimem,
- možnost označení piktogramem,
- možnost aktualizace.



- 1 – tlačítko 1
- 2 – prostor pro štítek/piktogram
- 3 – tlačítko 2
- 4 – LED

Likvidace

Všechny balící materiály a přístroje ABB jsou vybaveny označením a zkušebními razítkem pro řádnou a odbornou likvidaci. Balící materiály a elektrické přístroje, resp. jejich komponenty likvidujte v autorizovaných sběrnách, resp. likvidačních závodech.

Záruka vůči koncovému spotřebiteli

Přístroje ABB jsou vyrobeny nejmodernějšími technologiemi a jsou kvalitativně přezkoušeny. Pokud se přesto projeví nedostatky, poskytujeme ABB záruku v tomto rozsahu:

Záruční lhůta

Délka záruční lhůty činí 24 měsíců od koupě přístroje koncovým spotřebitelem. Končí nejpozději 30 měsíců od data výroby.

Rozsah

ABB bezplatně opraví nebo znovu vyrobí všechny části přístroje, které se prokazatelně staly nefunkčními nebo nesprávně fungujícími vadnou konstrukcí, nevhodným materiálem nebo vadným provedením.

Vyloučení

Ručení za nedostatky se nevztahuje na přirozené opotřebení nebo škody vzniklé dopravou, dále na škody v důsledku nedodržení montážních pokynů a na škody v důsledku neodborné instalace. Na odstranění nedostatku musí být firmě ABB poskytnut nezbytný čas a příležitost k ověření způsobu montáže. Ručení za důsledky vzniklé na základě neodborně provedených změn nebo prací spojených s uvedením do provozu nevzniká. Platí to také pro dodávky jednotlivých i náhradních dílů.

ABB neručí za škody, které nevznikly na samotném předmětu dodávky, zvláště ne za škody nepřímé, následné a škody na majetku.

Promlčení

Neuzná-li firma ABB uplatňované reklamace nedostatků, promlčuje se právo oprávněného záručním plněním, uplatnění nároků z nedostatků, ve všech případech od okamžiku včasné reklamace za 24 měsíců.

Zasílání

Pro zachování práv na základě tohoto prohlášení o záručním plnění je nutno v případě záručního plnění zaslat přístroj společně s vyplněným záručním listem (nebo číslem faktury či dodacího listu) a krátkým popisem reklamovaného nedostatku příslušnému odbornému prodejci nebo Servisnímu středisku ABB.

Údržba

Přístroj je bezúdržbový. Dojde-li na něm např. během dopravy nebo skladování k závadě, nelze jej otevírat, ale musí být odeslán k opravě výrobci. Bude-li přístroj otevřen, dochází ke ztrátě zákonné záruky.

Čištění

Znečištěné přístroje je možné lehce otřít suchým hadříkem. Pokud by to nestačilo, lze použít mírně navlhčený hadřík, lehce namydlený. V žádném případě nelze použít jakékoliv jiné čisticí prostředky nebo organická rozpouštědla.

ABB s.r.o. Elektro-Praga



Resslova 3
CZ-466 02 Jablonec nad Nisou
tel.: 483 364 111
fax: 483 364 159
e-mail: epj.jablonec@cz.abb.com
<http://www.abb-epj.cz>

Technická podpora (zelená linka):

800 800 103.