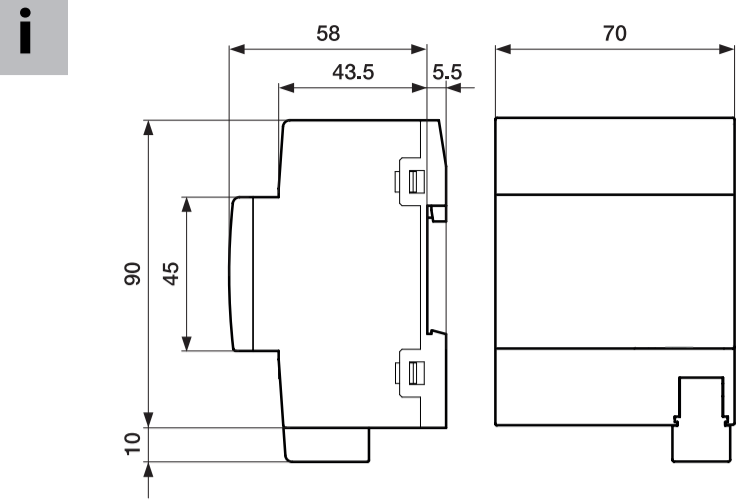
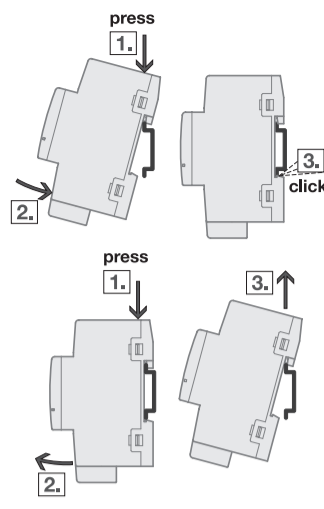
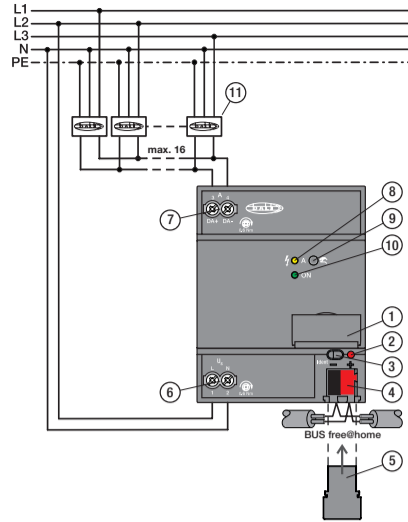




www.abb.com/freathome  
www.busch-jaeger.de/busch-freehome



Deutsch

**DALI-Gateway, REG**

**WARNUNG**  
Bei direktem oder indirektem Kontakt mit spannungsführenden Teilen kommt es zu einer gefährlichen Körperdurchströmung. Elektrischer Schock, Verbrennungen oder der Tod können die Folge sein.  
➢ Vor Montage / Demontage Netzspannung freischalten!  
➢ Arbeiten am 230 V-Netz nur von Fachpersonal ausführen lassen.

- Montageanleitung sorgfältig lesen und aufbewahren.
- Weitere Benutzerinformationen unter [www.abb.com/freathome](http://www.abb.com/freathome) oder durch Scannen des QR-Codes.
- Informationen zur Systemeinbindung siehe Systemhandbuch ([www.abb.com/freathome](http://www.abb.com/freathome)).

**Bestimmungsgemäßer Gebrauch**  
Mit dem Gerät können bis zu 16 DALI Betriebsgeräte über den free@home Bus gesteuert werden.  
➢ Ausführliche Informationen zum Funktionsumfang siehe Technisches Handbuch (siehe QR-Code)



**Technische Daten**

Betriebsspannung	100 – 240 V AC, 50/60 Hz 110 – 240 V DC
Verlustleistung P	max. 2 W
Busanschluss	
Busanschlussklemme	0,6 - 0,8 mm (schraubenlos)
Leitungstyp	J-Y(St)Y, 2x2x0,8 mm
Abisolierung	6 mm
Anschluss Kombikopf-Schraubklemme (PZ1)	0,5... 4 mm <sup>2</sup> feindrähtig 0,5... 4 mm <sup>2</sup> eindrähtig
Anzugsdrehmoment	max. 0,6 Nm
DALI Ausgänge	1x nach EN 62386
Anzahl DALI Geräte	max. 16 (EN 62386-2xx)
DALI Leitungslänge	max. 300 m bei Ø 1,5 mm <sup>2</sup>
Temperaturbereich im Betrieb	-5 °C ... +45 °C
Lagerung	-25 °C ... +55 °C
Transport	-25 °C ... +75 °C
Schutzart	IP20
Überspannungskategorie	III
Verschmutzungsgrad	2
Luftdruck Atmosphäre	bis 2.000 m
Maximale Luftfeuchte	95 %, keine Btauung

**Montage**

Das Gerät nur auf Hutschienen nach DIN EN 60715 installieren. Klebeschild abziehen und in Liste einkleben (bei System Access Point).

**WARNUNG**

Kurzschlussgefahr.  
➢ Auf eine räumliche Trennung (> 10 mm) der SELV Stromkreise zu anderen Stromkreisen (230 V) achten!

**Anschluss**

- Der elektrische Anschluss erfolgt über Schraubklemmen. Die Klemmenbezeichnungen befinden sich auf dem Gehäuse.
- Die Verbindung zur Buslinie erfolgt über die mitgelieferte Busanschlussklemme (rot/schwarz).

**Inbetriebnahme**

Das an die Buslinie angeschlossene Gerät wird nach einigen Sekunden automatisch vom System erkannt. Die Geräte müssen zur Ausführung der Funktionen parametrieren werden.

- Ausführliche Informationen zu Inbetriebnahme und Parametrierung befinden sich im Technischen Handbuch ([www.abb.com/freathome](http://www.abb.com/freathome)).
- Firmware-Update erfolgt über System Access Point.

**Bedienung**

- |                                                     |                               |
|-----------------------------------------------------|-------------------------------|
| 1 = Schildträger                                    | 6 = Betriebsspannung          |
| 2 = Identifikations-LED                             | 7 = DALI-Ausgang              |
| 3 = Geräteidentifikation während der Inbetriebnahme | 8 = DALI Zustands-LED (gelb)* |
| 4 = Busanschlussklemme                              | 9 = DALI A**                  |
| 5 = Abdeckkappe                                     | 10 = Betriebs-LED (grün)***   |
|                                                     | 11 = DALI Betriebsgeräte      |

\*LED gelb:  
- Ein: DALI Störung  
- Blinkt schnell (5 Hz): Initialisierung/Adressvergabe  
- Status bei manueller Bedienung (Ein/Aus)

\*\*Taster:  
- Lange Betätigung (>2 sec): Aktivieren/Deaktivieren manuelle Bedienung  
- Kurze Betätigung: Ein-/Ausschalten aller EVGs bei manueller Bedienung (Broadcast)

\*\*\*LED grün:  
- Ein: 230 V und f@h angeschlossen  
- Blinkt schnell (5 Hz): Nur f@h angeschlossen  
- Blinkt langsam (1 Hz): Manueller Betrieb

**Service**  
ABB STOTZ-KONTAKT GmbH  
Eppelheimer Straße 82, 69123 Heidelberg  
Tel. DE 0800 3733 28 4  
Tel. CH +41 58 586 07 00  
E-Mail: [knx.marketing@de.abb.com](mailto:knx.marketing@de.abb.com)  
[www.abb.com/freathome](http://www.abb.com/freathome), [www.busch-jaeger.de/busch-freehome](http://www.busch-jaeger.de/busch-freehome)

English

**DALI Gateway, MDRC**

**WARNING**  
Direct or indirect contact with live parts results in dangerous electrical current running through the body. This can lead to electric shock and burns, and can be fatal.  
➢ Switch off mains power before assembly/disassembly!  
➢ Only specialist personnel may work on the 230 V network.

- Read the mounting instructions carefully and keep them safe.
- More user information is available at [www.abb.com/freathome](http://www.abb.com/freathome) or by scanning the QR code.
- Refer to the system manual for information about system integration ([www.abb.com/freathome](http://www.abb.com/freathome)).

**Proper use**  
The device can be used to control up to 16 DALI devices via the free@home bus.  
➢ Details about the scope of functions are available in the Technical Manual (see QR code)



**Technical data**

Operating voltage	100 – 240 V AC, 50/60 Hz 110 – 240 V DC
Power loss P	Max. 2 W
Bus connection	
Bus conn. terminal	0,6 – 0,8 mm (screwless)
Cable type	J-Y(St)Y, 2x2x0,8 mm
Stripping length	6 mm
Universal head screw terminal (PZ 1)	0,5... 4 mm <sup>2</sup> fine-wire 0,5... 4 mm <sup>2</sup> single-wire
Tightening torque	Max. 0,6 Nm
DALI outputs	1x to EN 62386
No. of DALI devices	Max. 16 (EN 62386-2xx)
DALI line length	Max. 300 m with Ø 1,5 mm <sup>2</sup>
Temperature range Operation	-5 °C ... +45 °C
Storage	-25 °C ... +55 °C
Transport	-25 °C ... +75 °C
Degree of protection	IP20
Overvoltage category	III
Pollution degree	2
Atmospheric pressure	Up to 2,000 m
Maximum air humidity	95%, no condensation

**Mounting**

Install the device only on mounting rails to EN 60715. Peel off the adhesive label and stick it into the list (at System Access Point).

**WARNING**

Danger of short circuits.  
➢ Make sure that the SELV circuits are far enough (> 10 mm) away from other circuits (230 V).

**Connection**

- The electrical connection is made via screw terminals. The description of the terminals is found on the housing.
- The connection to the bus line is made using the bus connection terminal supplied (red/black).

**Commissioning**

After a few seconds, the system will automatically recognize the device connected to the bus line. The devices must be parameterized in order to perform the functions.

- Details about commissioning and parametrization are available in the Technical Manual ([www.abb.com/freathome](http://www.abb.com/freathome)).
- The firmware is updated via the System Access Point.

**Operation**

- |                                                |                               |
|------------------------------------------------|-------------------------------|
| 1 = Label carriers                             | 6 = Operating voltage         |
| 2 = Identification LED                         | 7 = DALI output               |
| 3 = Device identification during commissioning | 8 = DALI state LED (yellow)*  |
| 4 = Bus connection terminal                    | 9 = DALI A**                  |
| 5 = Cover cap                                  | 10 = Operation LED (green)*** |
|                                                | 11 = DALI equipment           |

\*Yellow LED:  
- On: DALI fault  
- Flashing quickly (5 Hz): initialization/address assignment  
- Status on manual operation (On/Off)

\*\*Button:  
- Long operation (>2 sec.): activate/deactivate manual operation  
- Short operation: switch all ballasts On/Off with manual control (broadcast)

\*\*\*Green LED:  
- On: 230 V and f@h connected  
- Flashing quickly (5 Hz): only f@h connected  
- Flashing slowly (1 Hz): manual operation

**Service**  
ABB STOTZ-KONTAKT GmbH  
Eppelheimer Straße 82, 69123 Heidelberg, Germany  
Phone DE +49 800 3733 28 4  
Phone CH +41 58 586 07 00  
e-mail: [knx.marketing@de.abb.com](mailto:knx.marketing@de.abb.com)  
[www.abb.com/freathome](http://www.abb.com/freathome), [www.busch-jaeger.de/busch-freehome](http://www.busch-jaeger.de/busch-freehome)

Español

**Gateway DALI, MDRC**

**ADVERTENCIA**  
El contacto directo o indirecto con las piezas conductoras de tensión conlleva una electrocución peligrosa. Pueden ocasionarse descargas eléctricas, quemaduras o la muerte.  
➢ Antes del montaje/desmontaje se debe desconectar la tensión de red.  
➢ Solo el personal capacitado puede realizar trabajos en la red de 230 V.

- Lea con atención y conservar las instrucciones de montaje.
- Obtendrá más información de usuario a través de [www.abb.com/freathome](http://www.abb.com/freathome) o escaneando el código QR.
- Consulte los datos de integración de sistema en el manual del sistema ([www.abb.com/freathome](http://www.abb.com/freathome)).

**Uso previsto**  
Con el aparato se pueden controlar hasta 16 aparatos de servicio DALI a través del bus free@home.  
➢ Consulte el manual técnico para obtener datos detallados sobre la gama de funciones (véase el código QR).



**Datos técnicos**

Tensión de servicio	100–240 V CA, 50/60 Hz 110–240 V CC
Potencia disipada P	Máx. 2 W
Conexión de bus	
Borne de conexión de bus	0,6–0,8 mm (sin tornillos)
Tipo de línea	J-Y(St)Y, 2 x 2 x 0,8 mm
Aislamiento	6 mm
Conexión de borne de tornillo con cabeza combinada (PZ1)	0,5... 4 mm <sup>2</sup> de hilo fino 0,5... 4 mm <sup>2</sup> de un hilo
Par de apriete	Máx. 0,6 Nm
Salidas DALI	1 según EN 62386
Número de aparatos DALI	Máx. 16 (EN 62386-2xx)
Longitud de cable DALI	Máx. 300 m con Ø 1,5 mm <sup>2</sup>
Rango de temperaturas En servicio	-5 °C ... +45 °C
Almacenamiento	-25 °C ... +55 °C
Transporte	-25 °C ... +75 °C
Tipo de protección	IP20
Categoría de sobretensión	III
Grado de contaminación	2
Presión del aire de la atmósfera	hasta 2000 m
Humedad máxima del aire	95 %, sin rocío

**Montaje**

El aparato solo puede instalarse en perfiles DIN según DIN EN 60715. Retirar la etiqueta adhesiva y pegar en la lista (en el sistema de punto de acceso).

**ADVERTENCIA**

Peligro de cortocircuito.  
➢ Proveer una separación espacial (> 10 mm) del circuito SELV a otros circuitos (230 V).

**Conexión**

- La conexión eléctrica se efectúa con bornes a tornillo. La denominación de los bornes se encuentra en la carcasa.
- La conexión con la línea de bus se realiza mediante los bornes de conexión de bus suministrados (rojo/negro).

**Puesta en marcha**

El aparato conectado a la línea de bus se detectará en el sistema automáticamente pasados unos segundos. Los aparatos deben parametrizarse para ejecutar las funciones.

- Encontrará datos detallados para la puesta en marcha y parametrización en el manual técnico ([www.abb.com/freathome](http://www.abb.com/freathome)).
- La actualización de firmware se realiza a través de un sistema de punto de acceso.

**Manejo**

- |                                                           |                                    |
|-----------------------------------------------------------|------------------------------------|
| 1 = portaletros                                           | 6 = tensión de servicio            |
| 2 = LED de identificación                                 | 7 = salida DALI                    |
| 3 = identificación de aparato durante de puesta en marcha | 8 = LED de estado DALI (amarillo)* |
| 4 = borne de conexión de bus                              | 9 = DALI A**                       |
| 5 = tapa                                                  | 10 = LED de servicio (verde)***    |
|                                                           | 11 = aparatos de servicio DALI     |

\*LED amarillo:  
- Encendido: Fallo DALI  
- Parpadeo rápido (5 Hz): proceso de inicio/ asignación de dirección  
- Estado en manejo manual (ON/OFF)

\*\*Pulsador:  
- Accionamiento largo (>2 s): activar/desactivar manejo manual  
- Accionamiento corto: conexión/desconexión de todos los balastos electrónicos en manejo manual (broadcast)

\*\*\*LED verde:  
- Encendido: 230 V y f@h conectado  
- Parpadeo rápido (5 Hz): solo f@h conectado  
- Parpadeo lento (1 Hz): servicio manual

**Servicio**  
ABB STOTZ-KONTAKT GmbH  
Eppelheimer Straße 82, D-69123 Heidelberg (Alemania)  
Tel. DE: 0800 3733 28 4  
Tel. CH: +41 58 586 00  
Correo electrónico: [knx.helpline@de.abb.com](mailto:knx.helpline@de.abb.com)  
[www.abb.com/freathome](http://www.abb.com/freathome), [www.busch-jaeger.de/busch-freehome](http://www.busch-jaeger.de/busch-freehome)

Italiano

**Gateway DALI, MDRC**

**AVVERTENZA**  
Il contatto diretto o indiretto con parti sotto tensione può provocare pericolosi flussi di corrente attraverso il corpo. Ciò può causare uno shock elettrico, ustioni oppure ferite mortali.  
➢ Prima del montaggio e dello smontaggio scollegare la tensione di rete!  
➢ I lavori alla rete a 230 V sono riservati a personale specializzato.

- Leggere e conservare con cura le istruzioni per il montaggio.
- Ulteriori informazioni per l'utente sono disponibili sul sito [www.abb.com/freathome](http://www.abb.com/freathome) o tramite scansione del codice QR.
- Per informazioni sull'integrazione nel sistema vedere il manuale del sistema ([www.abb.com/freathome](http://www.abb.com/freathome)).

**Uso conforme alle prescrizioni**  
Con l'apparecchio è possibile comandare fino a 16 dispositivi DALI mediante il bus free@home.  
➢ Per le informazioni dettagliate sulle funzioni disponibili consultare il manuale tecnico (vedere codice QR)



**Dati tecnici**

Tensione di esercizio	100 – 240 V CA, 50/60 Hz 110 – 240 V CC
Potenza dissipata P	max. 2 W
Collegamento bus	
Morsetto di collegamento bus	0,6 - 0,8 mm (senza vite)
Tipo di linea	J-Y(St)Y, 2x2x0,8 mm
Spelatura	6 mm
Collegamento morsetto a vite con testa combinata (PZ1)	0,5... 4 mm <sup>2</sup> multifilato 0,5... 4 mm <sup>2</sup> a conduttore singolo
Coppia di serraggio	max. 0,6 Nm
Uscite DALI	1 a norma EN 62386
Numero dispositivi DALI	max. 16 (EN 62386-2xx)
Lunghezza della linea DALI	max. 300 m con Ø 1,5 mm <sup>2</sup>
Intervallo di temperatura In servizio	-5 °C ... +45 °C
Magazzinaggio	-25 °C ... +55 °C
Trasporto	-25 °C ... +75 °C
Tipo di protezione	IP20
Categoria di sovratensione	III
Grado di sporcizia	2
Pressione aria Atmosfera	fino a 2.000 m
Max. umidità dell'aria	95 %, nessuna condensa

**Montaggio**

Installare l'apparecchio esclusivamente su guida DIN conforme a DIN EN 60715. Staccare l'etichetta adesiva e incollarla nella lista (in corrispondenza del System Access Point).

**AVVERTENZA**

Pericolo di cortocircuito.  
➢ Prestare attenzione allo spazio (> 10 mm) che separa il circuito elettrico SELV e gli altri circuiti (230 V)!

**Collegamento**

- Il collegamento elettrico si effettua con morsetti a vite. Le denominazioni del morsetto sono indicate sull'alloggiamento.
- Il collegamento alla linea bus è realizzato tramite il morsetto bus fornito in dotazione (rosso/nero).

**Messa in servizio**

L'apparecchio collegato alla linea bus viene rilevato automaticamente dal sistema dopo alcuni secondi. Per utilizzare le funzioni è necessario parametrizzare gli apparecchi.

- Per informazioni dettagliate sulla messa in servizio e sulla parametrizzazione consultare il manuale tecnico ([www.abb.com/freathome](http://www.abb.com/freathome)).
- L'aggiornamento firmware avviene tramite System Access Point.

**Comando**

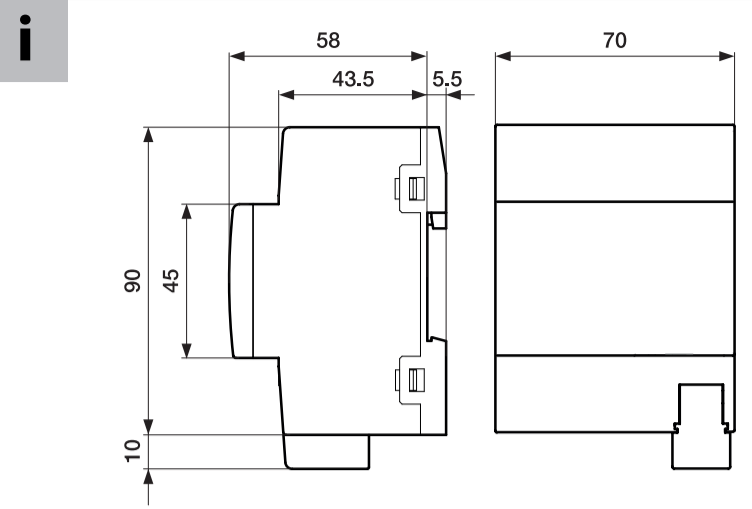
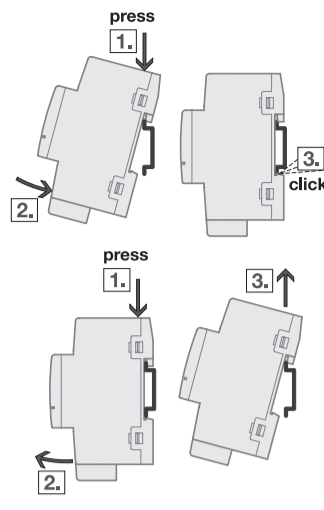
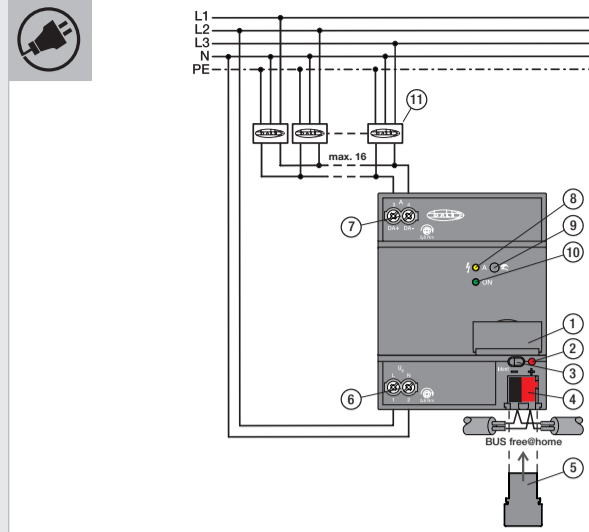
- |                                                                   |                                      |
|-------------------------------------------------------------------|--------------------------------------|
| 1 = Porta-targhetta                                               | 6 = Tensione di esercizio            |
| 2 = LED di identificazione                                        | 7 = Uscita DALI                      |
| 3 = Identificazione dell'apparecchio durante la messa in servizio | 8 = LED di stato DALI (giallo)*      |
| 4 = Morsetto di collegamento bus                                  | 9 = DALI A**                         |
| 5 = Mascherina di chiusura                                        | 10 = LED di funzionamento (verde)*** |
|                                                                   | 11 = Dispositivi DALI                |

\*LED giallo:  
- On: Guasto DALI  
- Lampeggia rapidamente (5 Hz): Inizializzazione/assegnazione indirizzo  
- Stato in caso di comando manuale (On/Off)

\*\*Tasti:  
- Azionamento lungo (>2 sec): Attivazione/disattivazione del comando manuale  
- Azionamento breve: Accensione/spengimento di tutti i ballast elettronici con comando manuale (broadcast)

\*\*\*LED verde:  
- On: 230 V e f@h collegati  
- Lampeggia rapidamente (5 Hz): Solo f@h collegato  
- Lampeggia lentamente (1 Hz): Funzionamento manuale

**Servizio**  
ABB STOTZ-KONTAKT GmbH  
Eppelheimer Straße 82, 69123 Heidelberg  
Tel. DE 0800 3733 28 4  
Tel. CH +41 58 586 07 00  
E-mail: [knx.marketing@de.abb.com](mailto:knx.marketing@de.abb.com)  
[www.abb.com/freathome](http://www.abb.com/freathome), [www.busch-jaeger.de/busch-freehome](http://www.busch-jaeger.de/busch-freehome)



**Passerelle DALI, MRD**

**AVERTISSEMENT**  
En cas de contact direct ou indirect avec des pièces sous tension, le corps peut être traversé par un courant dangereux. Cela peut provoquer un choc électrique, des brûlures, voire la mort.  
➢ Déconnecter la tension secteur avant tout montage ou démontage !  
➢ Les travaux sur le réseau 230 V ne doivent être effectués que par un personnel qualifié.

- Lire attentivement et respecter les instructions de montage.
- Vous trouverez de plus amples informations sur l'utilisation sur [www.abb.com/freathome](http://www.abb.com/freathome) ou en scannant le code QR.
- Pour les informations sur l'intégration système, voir le manuel système ([www.abb.com/freathome](http://www.abb.com/freathome)).

**Utilisation conforme**  
L'appareil permet de commander jusqu'à 16 appareils DALI via le bus free@home.  
➢ Pour les informations détaillées sur les fonctions, voir le manuel technique (code QR)



**Caractéristiques techniques**

Tension d'alimentation	100-240 V CA 50/60 Hz 110-240 V CC
Puissance dissipée P	max. 2 W
Raccord de bus	
Borne de raccordement du bus	0,6-0,8 mm (sans vis)
Type de ligne	J-Y(St)Y, 2x2x0,8 mm
Dénudage	6 mm
Raccord borne à vis avec tête combinée (PZ1)	0,5 ... 4 mm <sup>2</sup> multifilaire 0,5 ... 4 mm <sup>2</sup> monofilaire
Couple de serrage	Max. 0,6 Nm
Sorties DALI	1X selon EN 62386
Nombre d'appareils DALI	16 max. (EN 62386-2xx)
Longueur de câble DALI	300 m max. pour Ø 1,5 mm <sup>2</sup>
Plage de températures	
En fonctionnement	-5 °C ... +45 °C
Stockage	-25 °C ... +55 °C
Transport	-25 °C ... +75 °C
Indice de protection	IP20
Classe de surtension	III
Degré de salissure	2
Pression atmosphérique	jusqu'à 2 000 m
Humidité relative maximale	95 %, sans condensation



**Montage**

Ne monter l'appareil que sur rail DIN EN 60715. Retirer l'étiquette adhésive et la coller sur la liste (pour System Access Point).

**AVERTISSEMENT**  
Danger de court-circuit.

- Séparer physiquement (> 10 mm) les circuits TBTS les uns des autres (230 V) !



**Raccordement**

- Le raccordement électrique s'effectue à l'aide de bornes à vis. Vous trouverez la désignation des bornes sur le boîtier.
- Le raccordement au câble de bus est réalisé via la borne de raccordement du bus fournie (rouge/noir).

**Mise en service**

L'appareil raccordé au câble de bus est reconnu automatiquement par le système au bout de quelques secondes. Les appareils doivent être paramétrés pour exécuter les fonctions.

- Vous trouverez toutes les informations détaillées sur la mise en service et le paramétrage dans le manuel technique ([www.abb.com/freathome](http://www.abb.com/freathome)).
- La mise à jour du firmware a lieu via System Access Point.



**Utilisation**

- |                                                             |                                       |
|-------------------------------------------------------------|---------------------------------------|
| 1 = Porte-étiquette                                         | 6 = Tension d'alimentation            |
| 2 = LED d'identification                                    | 7 = Sortie DALI                       |
| 3 = Identification de l'appareil pendant la mise en service | 8 = LED d'état DALI (jaune)*          |
| 4 = Borne de raccordement du bus                            | 9 = DALI A**                          |
| 5 = Couvercle                                               | 10 = LED de fonctionnement (verte)*** |
|                                                             | 11 = Appareils DALI                   |
- \*LED jaune :  
- Allumée : Défaut DALI  
- Clignote rapidement (5 Hz) : Initialisation/ Attribution d'adresse  
- État avec commande manuelle (Marche/Arrêt) électronique avec commande manuelle (transmission)
- \*\*Bouton :  
- Appui long (>2 sec.) : Activation/Désactivation de la commande manuelle  
- Appui court : Marche/Arrêt de tous les ballasts électroniques avec commande manuelle (transmission)
- \*\*\*LED verte :  
- Allumée : 230 V et raccordé par f@h  
- Clignote rapidement (5 Hz) : Raccordé par f@h uniquement  
- Clignote lentement (1 Hz) : Mode manuel

**Maintenance**

ABB STOTZ-KONTAKT GmbH  
Eppelheimer Straße 82, 69123 Heidelberg, Allemagne  
Tél. : 0800 3733 28 4  
Tél. : +41 58 586 07 00  
E-mail : [knx.marketing@de.abb.com](mailto:knx.marketing@de.abb.com)  
[www.abb.com/freathome](http://www.abb.com/freathome), [www.busch-jaeger.de/busch-freehome](http://www.busch-jaeger.de/busch-freehome)

**DALI网关, 标准导轨安装**

**警告**  
直接或间接接触带电部件可能造成电流流过肢体的危险。由此可能导致电击、烧伤或死亡后果。  
➢ 安装/拆卸前切断电源电压！  
➢ 只能由专业人员执行230 V电网上的工作。

- 仔细阅读并妥善保管安装说明书。
- 更多用户信息请访问[www.abb.com/freathome](http://www.abb.com/freathome)或通过扫描二维码获取。
- 有关系统集成信息请参见系统手册([www.abb.com/freathome](http://www.abb.com/freathome))。

**规定用途**  
使用该设备可以通过free@home总线控制最多16个DALI运行设备。  
➢ 有关功能范围的详细信息请参见技术手册(见二维码)



**技术数据**

工作电压	100 - 240 V AC, 50/60 Hz 110 - 240 V DC
功率损耗P	最大2 W
总线连接	
总线连接端子	0.6 - 0.8 mm (无螺钉)
线缆类型	J-Y(St)Y, 2x2x0.8 mm
绝缘层去除长度	6 mm
组合头螺钉端子(PZ1)连接	0.5...4 mm <sup>2</sup> 细线 0.5...4 mm <sup>2</sup> 单线
拧紧扭矩	最大0.6 Nm
DALI输出端	1x 依据EN 62386标准
DALI设备数量	最多16个(EN 62386-2xx)
DALI电缆长度	直径为1.5 mm <sup>2</sup> 时最长300 m
温度范围	
运行时	-5 °C ... +45 °C
存放	-25 °C ... +55 °C
运输	-25 °C ... +75 °C
保护类型	IP20
过电压类别	III
污染度	2
大气空气压力	最高2,000 m
最大空气湿度	95 %, 无凝露



**安装**

设备仅安装在符合DIN EN 60715的支撑轨道上。撕下贴牌并粘在列表上(针对System Access Point(接入点系统))。



**警告**  
短路危险。  
➢ 注意从空间上隔开(> 10 mm) SELV 电路与其他电路 (230 V) !



**连接**

- 通过螺钉端子进行电气连接。端子标识标注于外壳上。
- 通过随附的总线连接端子(红色/黑色)连接至总线线路。



**调试**  
总线线路上连接的设备在几秒后被系统自动识别。设备必须设置参数, 以便执行功能。

- 有关调试和参数设置的详细信息请参见技术手册([www.abb.com/freathome](http://www.abb.com/freathome))。
- 通过System Access Point(接入点系统)进行固件升级。



**操作**

- |              |                       |
|--------------|-----------------------|
| 1 = 铭牌托架     | 6 = 工作电压              |
| 2 = 识别LED    | 7 = DALI输出端           |
| 3 = 调试期间识别设备 | 8 = DALI状态LED指示灯(黄色)* |
| 4 = 总线连接端子   | 9 = DALI A**          |
| 5 = 盖罩       | 10 = 运行LED指示灯(绿色)***  |
|              | 11 = DALI运行设备         |
- \*LED黄色:  
- 亮起: DALI故障  
- 快速闪烁(5 Hz): 初始化设置/地址分配  
- 手动操作时的状态(开/关)
- \*\*按钮:  
- 长按(>2秒): 激活/禁用手动操作  
- 短按: 手动操作时打开/关闭所有电子镇流器(广播)
- \*\*\*LED绿色:  
- 亮起: 230 V和f@h已连接  
- 快速闪烁(5 Hz): 仅f@h已连接  
- 慢速闪烁(1 Hz): 手动运行

**服务**

ABB STOTZ-KONTAKT GmbH  
Eppelheimer Straße 82, 69123 Heidelberg  
电话 DE 0800 3733 28 4  
电话 CH +41 58 586 07 00  
电子邮件: [knx.marketing@de.abb.com](mailto:knx.marketing@de.abb.com)  
[www.abb.com/freathome](http://www.abb.com/freathome), [www.busch-jaeger.de/busch-freehome](http://www.busch-jaeger.de/busch-freehome)

**DALI-Gateway, REG**

**AVISO**  
No caso de contacto direto ou indireto com peças condutoras de tensão, o corpo é percorrido por uma corrente elétrica perigosa. As consequências podem incluir choque elétrico, queimaduras ou morte.  
➢ Desligar a tensão de rede antes da montagem/desmontagem!  
➢ Trabalhos na rede de 230 V só podem ser realizados por pessoal especializado.

- Ler atentamente e conservar o manual de montagem.
- Podem ter acesso a mais informações em [www.abb.com/freathome](http://www.abb.com/freathome) ou através do código QR.
- Para informações sobre a integração do sistema consulte o manual do sistema ([www.abb.com/freathome](http://www.abb.com/freathome)).

**Utilização adequada**  
Com o aparelho é possível controlar até 16 dispositivos elétricos DALI através do bus free@home.  
➢ Pode encontrar informações detalhadas sobre o conjunto de funções no manual técnico (ver código QR)



**Dados técnicos**

Tensão operacional	100 - 240 V AC, 50/60 Hz 110 - 240 V DC
Perda de potência P	máx. 2 W
Ligação do bus	
Terminal de ligação do bus	0,6 - 0,8 mm (sem parafuso)
Tipo de cabo	J-Y(St)Y, 2x2x0,8 mm
Isolamento	6 mm
Ligação do terminal de parafuso de cabeça combinada (PZ1)	0,5...4 mm <sup>2</sup> fios finos 0,5...4 mm <sup>2</sup> um fio
Binário de aperto	máx. 0,6 Nm
Saídas DALI	1x conforme EN 62386
Número de dispositivos DALI	máx. 16 (EN 62386-2xx)
Comprimento do cabo DALI	máx. 300 m com Ø 1,5 mm <sup>2</sup>
Intervalo de temperatura em funcionamento	-5 °C ... +45 °C
armazenamento	-25 °C ... +55 °C
transporte	-25 °C ... +75 °C
Tipo de proteção	IP20
Categoria de sobretensão	III
Grau de sujidade	2
Pressão atmosférica	até 2000 m
Humidade máxima do ar	95 %, sem condensação



**Montagem**

Instalar o dispositivo apenas em calhas DIN em conformidade com a DIN EN 60715. Retirar o adesivo e colar na lista (em System Access Point).

**AVISO**  
Perigo de curto-circuito.

- Ter em atenção uma separação física (> 10 mm) dos circuitos SELV em relação a outros circuitos (230 V) !



**Ligação**

- A ligação elétrica é realizada através dos terminais de parafuso. As designações dos terminais encontram-se na caixa.
- A ligação à linha bus é realizada através do terminal de ligação bus fornecido (vermelho/preto).

**Colocação em funcionamento**

O dispositivo ligado à linha bus é automaticamente detetado pelo sistema após alguns segundos. Para realizar as funções, os dispositivos devem ser parametrizados.

- Pode encontrar informações detalhadas sobre a colocação em funcionamento e parametrização no Manual Técnico ([www.abb.com/freathome](http://www.abb.com/freathome)).
- A atualização do firmware é realizada através do System Access Point.

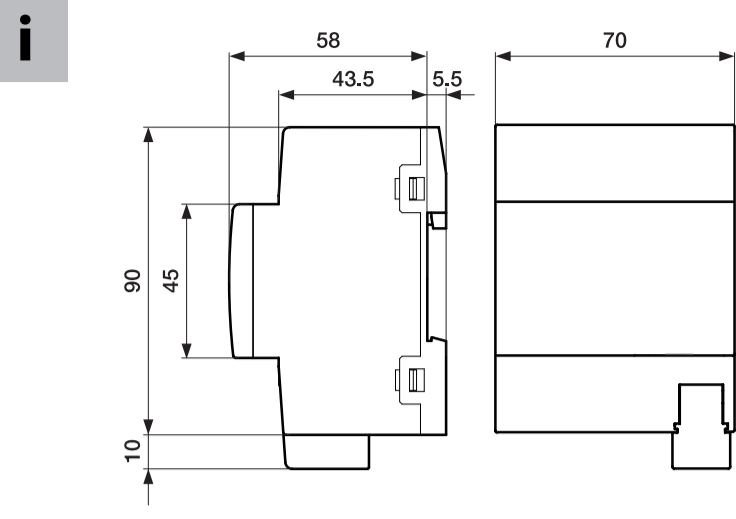
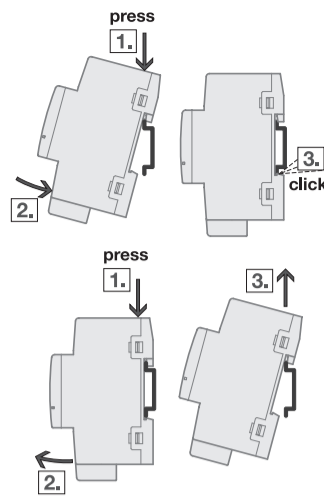
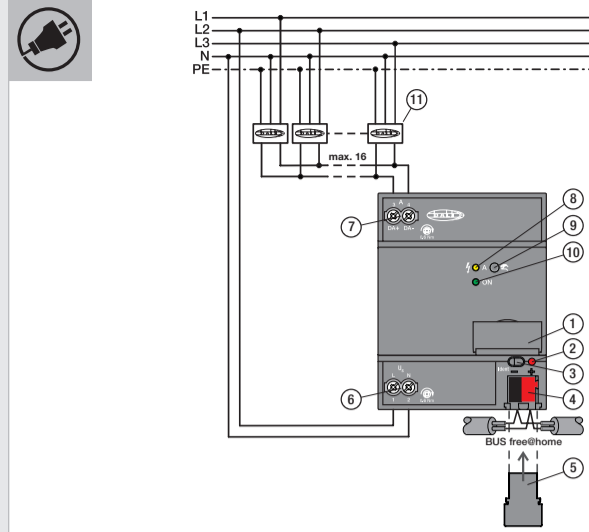


**Operação**

- |                                                                       |                                      |
|-----------------------------------------------------------------------|--------------------------------------|
| 1 = Local da etiqueta                                                 | 6 = Tensão operacional               |
| 2 = LED de identificação                                              | 7 = Saída DALI                       |
| 3 = Identificação do dispositivo durante a colocação em funcionamento | 8 = LED de estado DALI (amarelo)*    |
| 4 = Terminal de ligação do bus                                        | 9 = DALI A**                         |
| 5 = Tampa de cobertura                                                | 10 = LED de funcionamento (verde)*** |
|                                                                       | 11 = Dispositivos elétricos DALI     |
- \*LED amarelo:  
- Ligado: Avaria DALI  
- Intermitência rápida (5 Hz): Inicialização/ Atribuição do endereço  
- Estado durante a operação manual (Ligado/Desligado)
- \*\*Botão:  
- Pressão prolongada (>2 seg): Ativar/desativar a operação manual  
- Pressão curta: Ligam/desligam todos os EVG com operação manual (Broadcast)
- \*\*\*LED verde:  
- Ligado: 230 V e f@h ligado  
- Intermitência rápida (5 Hz): Apenas f@h ligado  
- Intermitência lenta (1 Hz): Operação manual

**Assistência**

ABB STOTZ-KONTAKT GmbH  
Eppelheimer Straße 82, 69123 Heidelberg  
Tel. DE 0800 3733 28 4  
Tel. CH +41 58 586 07 00  
E-mail: [knx.marketing@de.abb.com](mailto:knx.marketing@de.abb.com)  
[www.abb.com/freathome](http://www.abb.com/freathome), [www.busch-jaeger.de/busch-freehome](http://www.busch-jaeger.de/busch-freehome)



**DALI-gateway, DIN-railapparaat**

**WAARSCHUWING**

Bij direct of indirect contact met spanningvoerende delen, vloeit er een gevaarlijke stroom door het lichaam. Deze situatie kan een elektrische schok, brandwonden of de dood tot gevolg hebben.

- Voorafgaand aan montage/demontage netspanning eraf halen!
- Werkzaamheden aan het 230 V-net aan hietoe gekwalificeerde personen overlaten.

- Montagehandleiding zorgvuldig doornemen en bewaren.
- Verdere gebruikersinformatie onder [www.abb.com/freeathome](http://www.abb.com/freeathome) of door de QR-code te scannen.
- Informatie over verbinden met het systeem is te vinden in het systeemhandboek ([www.abb.com/freeathome](http://www.abb.com/freeathome)).

**Beoogd gebruik**

Met dit apparaat kunnen maximaal 16 DALI-bedrijfscomponenten via de bus free@home worden aangestuurd.

- Uitgebreide informatie over de functies zijn in het technische handboek te vinden (zie QR-code)



**Technische gegevens**

Bedrijfsspanning	100-240 V AC, 50/60 Hz 110-240 V DC
Vermogensverlies P	max. 2 W
Busaansluiting	
Bus-aansluitklemmen	0,6 - 0,8 mm (schroefloos)
Kabelsoort	J-Y(ST)Y, 2x2x0,8 mm
Isolatie	6 mm
Aansluiting schroefklem met combikop (PZ1)	0,5 - 4 mm <sup>2</sup> fijne draad 0,5 - 4 mm <sup>2</sup> enkele draad
Aanhaalmoment	max. 0,6 Nm
DALI-uitgangen	1x conform EN 62386
Aantal DALI-apparaten	max. 16 (EN 62386-2xx)
DALI-kabellengte	max. 300 m bij Ø 1,5 mm <sup>2</sup>
Temperatuurbereik in bedrijf	-5 °C - +45 °C
Opslag	-25 °C - +55 °C
Transport	-25 °C - +75 °C
Beschermingsgraad	IP20
Overspanningscategorie	III
Vervuilinggraad	2
Luchtdruk atmosfeer	tot 2000 m
Maximale luchtvochtigheid	95%, geen bedauwing

**Montage**

Installeer het apparaat alleen op profielrails conform DIN EN 60715. Trek de sticker los en plak hem in de lijst (bij System Access Point).

**WAARSCHUWING**

Gevaar voor kortsluiting.  
Let erop dat er sprake is van een ruimtelijke scheiding (> 10 mm) tussen het SELV-circuit en andere stroomcircuits (230 V)!

**Aansluiting**

- Voor de elektrische aansluiting worden schroefklemmen gebruikt. De klemmaanduidingen bevinden zich op de behuizing.
- De verbinding met de buslijn wordt via de meegeleverde busaansluitklem tot stand gebracht.

**Ingebruikname**

Het apparaat dat op de buslijn is aangesloten, wordt na enkele seconden automatisch door het systeem herkend. De apparaten moeten worden geparametreerd om de functies te kunnen uitvoeren.

- Uitgebreide informatie over de ingebruikname en parametering is te vinden in het technische handboek ([www.abb.com/freeathome](http://www.abb.com/freeathome)).
- Firmware wordt via het System Access Point bijgewerkt.

**Bediening**

- |                                                    |                                 |
|----------------------------------------------------|---------------------------------|
| 1 = Labelhouder                                    | 6 = Bedrijfsspanning            |
| 2 = Identificatie-led                              | 7 = DALI-uitgang                |
| 3 = Apparaatidentificatie tijdens de ingebruikname | 8 = Status-led van DALI (geel)* |
| 4 = Bus-aansluitklemmen                            | 9 = DALI A**                    |
| 5 = Deksel                                         | 10 = Bedrijfs-LED (groen)***    |
|                                                    | 11 = DALI-bedrijfscomponenten   |
- \*\*LED geel:  
-aan: DALI-storing  
- knippert snel (5 Hz): initialiseren/adres-toewijzing  
- status bij handbediening (aan/uit)
- \*\*\*LED groen:  
-aan: 230 V en f@h aangesloten  
- knippert snel (5 Hz): alleen f@h aangesloten  
- knippert langzaam (1 Hz): Handmatig bedrijf

**Service**

ABB STOTZ-KONTAKT GmbH  
Eppelheimer Straße 82, 69123 Heidelberg  
Tel. Duitsland +49 0800 3733 28 4  
Tel. Zwitserland +41 58 586 07 00  
E-Mail: [knx.marketing@de.abb.com](mailto:knx.marketing@de.abb.com)  
[www.abb.com/freeathome](http://www.abb.com/freeathome), [www.busch-jaeger.de/busch-freehome](http://www.busch-jaeger.de/busch-freehome)

**Bramka DALI, MDRC**

**OSTRZEŻENIE**

Bezpośredni lub pośredni kontakt z częściami znajdującymi się pod napięciem powoduje, że przez ciało przepływa niebezpieczny prąd elektryczny. To może skutkować porażeniem elektrycznym, oparzeniami i śmiercią.

- Przed montażem/demontażem odłączyć napięcie sieciowe!
- Prace przy sieci 230 V mogą być wykonywane wyłącznie przez specjalistów.

- Dokładnie przeczytać instrukcję montażu i przechować.
- Dalsze informacje dla użytkownika są dostępne na stronie [www.abb.com/freeathome](http://www.abb.com/freeathome) lub przez zeskanowanie kodu QR.
- Informacje o włączeniu systemu, patrz instrukcja systemu ([www.abb.com/freeathome](http://www.abb.com/freeathome)).

**Użytkowanie zgodne z przeznaczeniem**

Przy użyciu urządzenia można sterować maks. 16 urządzeń roboczych DALI przez magistralę free@home.

- Szczegółowe informacje o zakresie funkcji, patrz instrukcja techniczna (patrz kod QR)



**Dane techniczne**

Napięcie robocze	100 - 240 V AC, 50/60 Hz 110 - 240 V DC
Strata mocy P	Maks. 2 W
Przyłącze magistrali	
Zacisk przyłączeniowy magistrali	0,6 - 0,8 mm (beźrubowy)
Typ przewodu	J-Y(ST)Y, 2x2x0,8 mm
Isolacja	6 mm
Przyłącze zacisk śrubowy z ibem kombi (PZ1)	0,5... 4 mm <sup>2</sup> cienkożyłowy 0,5... 4 mm <sup>2</sup> jednożyłowy
Moment dokręcania	Maks. 0,6 Nm
Wyjścia DALI	1x zgodnie z normą EN 62386
Liczba urządzeń DALI	maks. 16 (EN 62386-2xx)
Długość przewodu DALI	maks. 300 m przy Ø 1,5 mm <sup>2</sup>
Zakres temperatur	
Podczas pracy	-5°C ... +45°C
Składowanie	-25°C ... +55°C
Transport	-25°C ... +75°C
Stopień ochrony	IP20
Kategoria przepięciowa	III
Stopień zanieczyszczenia	2
Cięnienie powietrza atmosfera	do 2.000 m
Maksymalna wilgotność powietrza	95%, bez wyroszenia

**Montaż**

Urządzenie instalować wyłącznie na szynach montażowych wg DIN EN 60715. Zdjąć naklejkę i wkleić na listę (przy punkcie dostępowym systemu).

**OSTRZEŻENIE**

Ryzyko zwarcia.  
Zapewnić oddzielenie przestrzenne (> 10 mm) obwodów prądowych SELV od innych obwodów prądowych (230 V)!

**Podłączenie**

- Do podłączenia elektrycznego służą zaciski śrubowe. Oznaczenia zacisków znajdują się na obudowie.
- Połączenie z linią magistrali następuje za pomocą dostarczonego zacisku przyłączeniowego magistrali (czerwony/czarny).

**Uruchomienie**

Urządzenie podłączone do linii magistrali zostanie rozpoznane przez system po kilku sekundach. Urządzenia należy sparować do wykonywania funkcji.

- Szczegółowe informacje dotyczące uruchamiania i parametryzacji są dostępne w instrukcji technicznej ([www.abb.com/freeathome](http://www.abb.com/freeathome)).
- Aktualizacje oprogramowania sprzętowego wykonuje się przez punkt dostępowy systemu.

**Obsługa**

- |                                                   |                                   |
|---------------------------------------------------|-----------------------------------|
| 1 = Ramka mocująca tabliczki                      | 6 = Napięcie robocze              |
| 2 = Identyfikacyjna dioda LED                     | 7 = Wyjście DALI                  |
| 3 = Identyfikacja urządzenia podczas uruchamiania | 8 = Dioda LED stanu DALI (żółta)* |
| 4 = Zacisk przyłączeniowy magistrali              | 9 = DALI A**                      |
| 5 = Pokrywa                                       | 10 = Dioda LED pracy (zielona)*** |
|                                                   | 11 = Urządzenia robocze DALI      |
- \*Dioda LED żółta  
- Zal.: Usterka DALI  
- Miga szybko (5 Hz): Inicjowanie/nadawanie adresu  
- Stan przy obsłudze ręcznej (zal./wył.)
- \*\*Przyisk:  
- Długie naciśnięcie (>2 s): Aktywacja/dezaktywacja obsługi ręcznej  
- Krótkie naciśnięcie: Włączenie/wyłączenie wszystkich stacjek przy obsłudze ręcznej (Broadcast)

**\*\*\*Dioda LED zielona**

- Zal.: 230 V i f@h podłączone  
- Miga szybko (5 Hz): Tylko f@h podłączone  
- Miga wolno (1 Hz): Tryb ręczny

**Serwis**

ABB STOTZ-KONTAKT GmbH  
Eppelheimer Straße 82, 69123 Heidelberg  
Tel. DE 0800 3733 28 4  
Tel. CH +41 58 586 07 00  
E-mail: [knx.marketing@de.abb.com](mailto:knx.marketing@de.abb.com)  
[www.abb.com/freeathome](http://www.abb.com/freeathome), [www.busch-jaeger.de/busch-freehome](http://www.busch-jaeger.de/busch-freehome)

**Шлюз DALI, MDRC**

**ПРЕДУПРЕЖДЕНИЕ**

При прямом или косвенном контакте с находящимися под напряжением компонентами через тело проходит опасный электрический ток. Это может привести к электрическому шоку, ожогам или смерти.

- Выполнить обесточивание перед монтажом и демонтажем!
- К работам на сетях напряжением 230 В разрешается допускать только квалифицированный персонал.

- Внимательно прочитать и сохранить руководство по монтажу.
- Дополнительная информация для пользователя доступна по адресу [www.abb.com/freeathome](http://www.abb.com/freeathome) или при сканировании QR-кода.
- Для получения информации об интеграции системы см. руководство по работе с системой ([www.abb.com/freeathome](http://www.abb.com/freeathome)).

**Использование по назначению**

Устройство может использоваться для управления до 16 рабочих устройств по шине free@home.

- Для получения подробной информации о функциональных возможностях см. техническое руководство (см. QR-код)



**Технические характеристики**

Рабочее напряжение	100...240 В AC, 50/60 Гц 110...240 В DC
Мощность потерь P	макс. 2 Вт
Подключение шины	
Шинная клемма	0,6-0,8 мм (без винта)
Тип линии	J-Y(ST)Y, 2 x 2 x 0,8 мм
Длина снятия изоляции	6 мм
Соединение винтовой клеммой с комб. головкой (PZ1)	0,5... 4 мм <sup>2</sup> , тонкопроволоч. 0,5... 4 мм <sup>2</sup> , однопроволоч.
Момент затяжки	макс. 0,6 Нм
Выходы DALI	1 шт. согл. EN 62386
Количество устройств DALI	макс. 16 (EN 62386-2xx)
Длина линии DALI	макс. 300 м при Ø 1,5 мм <sup>2</sup>
Диапазон температур	
В рабочем режиме	-5...+45 °C
Хранение	-25...+55 °C
Транспортировка	-25...+75 °C
Степень защиты	IP 20
Категория перенапряжения	III
Степень загрязненности	2
Давление воздуха, атм.сф.	до 2000 м
Макс. влажность воздуха	95 %, без образования конденсата

**Монтаж**

Устройство монтируется только на DIN-рейках согласно стандарту DIN EN 60715. Снять наклейку и приклеить ее в список (для системой точки доступа).

**ПРЕДУПРЕЖДЕНИЕ**

Опасность короткого замыкания.  
Соблюдать требуемое расстояние (> 10 мм) от цепей SELV до других электрических цепей (230 В)!

**Подключение**

- Электрическое подключение выполняется с помощью винтовых клемм. Обозначения клемм находятся на корпусе.
- Для подключения к шине используется прилагаемая в комплекте шинная клемма (красно-черная).

**Ввод в эксплуатацию**

Подсоединенное к шине устройство через несколько секунд автоматически распознается системой. Устройство должно быть настроено для выполнения функций.

- Для получения подробной информации о вводе в эксплуатацию и настройке см. техническое руководство ([www.abb.com/freeathome](http://www.abb.com/freeathome)).
- Обновление микропрограммного обеспечения осуществляется через системную точку доступа.

**Управление**

- |                                                            |                                       |
|------------------------------------------------------------|---------------------------------------|
| 1 = Таблички                                               | 6 = Рабочее напряжение                |
| 2 = LED идентификации                                      | 7 = Выход DALI                        |
| 3 = Идентификация устройства во время ввода в эксплуатацию | 8 = LED состояния DALI (желтый)*      |
| 4 = Шинная клемма                                          | 9 = DALI A**                          |
| 5 = Крышка                                                 | 10 = LED рабочего режима (зеленый)*** |
|                                                            | 11 = Рабочие устройства DALI          |
- \* Желтый LED:  
- Горит: неисправность DALI  
- Мигает быстро (5 Гц): инициализация / присвоение адреса  
- Статус при ручном управлении (вкл./выкл.)
- \*\* Кнопка:  
- Длительное нажатие (> 2 с): включение/выключение ручного управления  
- Краткое нажатие: включение/выключение всех ЭТРА при ручном управлении (broadcast)

**\*\*\* Зеленый LED:**

- Горит: подключено 230 В и f@h  
- Мигает быстро (5 Гц): подключено только f@h  
- Мигает медленно (1 Гц): ручной режим

**Обслуживание**

ABB STOTZ-KONTAKT GmbH  
Eppelheimer Straße 82, 69123 Heidelberg  
Tel. DE 0800 3733 28 4  
Tel. CH +41 58 586 07 00  
Эл. почта: [knx.marketing@de.abb.com](mailto:knx.marketing@de.abb.com)  
[www.abb.com/freeathome](http://www.abb.com/freeathome), [www.busch-jaeger.de/busch-freehome](http://www.busch-jaeger.de/busch-freehome)

**DALI-gateway, REG**

**ADVARSEL**

Ved direkte eller indirekte kontakt med spenningsførende deler går farlig strøm gjennom kroppen. Dette kan medføre elektrisk støt, forbrenning eller død.

- Koble fra nettspenningen før montering/demontering!
- Arbeid på 230 V-nettet skal kun utføres av fagfolk.

- Les monteringsveiledningen nøye og ta vare på den.
- Du finner ytterligere brukerinformasjon på [www.abb.com/freeathome](http://www.abb.com/freeathome) eller ved å skanne QR-koden.
- For informasjon om systemintegrasjon, se systemhåndboken ([www.abb.com/freeathome](http://www.abb.com/freeathome)).

**Forskriftsmessig bruk**

Med dette apparatet kan opptil 16 DALI-driftsenheter styres via free@home-bussen.

- Du finner utførlig informasjon om funksjonsområdet i den tekniske håndboken (se QR-koden).



**Tekniske data**

Driftsspenning	100-240 V AC, 50/60 Hz 110-240 V DC
Effekt P	maks. 2 W
Busstilkobling	
Busstilkoblingsklemme	0,6-0,8 mm (skrueløs)
Ledningstype	J-Y(ST)Y, 2 x 2 x 0,8 mm
Avisolering	6 mm
Tilkobling skrukeklemme med kombihode (PZ1)	0,5... 4 mm <sup>2</sup> fintrådet 0,5... 4 mm <sup>2</sup> enkelttrådet
Tiltrekningsmoment	maks. 0,6 Nm
DALI-utganger	1x iht. EN 62386
Antall DALI-enheter	maks. 16 (EN 62386-2xx)
DALI-ledningslengde	maks. 300 m ved Ø 1,5 mm <sup>2</sup>
Temperaturområde i drift	-5 °C ... +45 °C
oppbevaring	-25 °C ... +55 °C
transport	-25 °C ... +75 °C
Kapslingsgrad	IP20
Overspanningskategori	III
Forurensningsgrad	2
Lufttrykk atmosfære	opptil 2000 m
Maksimal luftfuktighet	95 %, ikke-kondenserende

**Montering**

Apparatet skal kun monteres på monterings Skinner iht. DIN EN 60715. Ta av klistermerket og lim det inn på listen (ved System Access Point).

**ADVARSEL**

Fare for kortslutning.  
Oppretthold en fysisk avstand (> 10 mm) mellom SELV-strømkretser og andre strømkretser (230 V)!

**Tilkobling**

- Apparatet kobles til strøm med skrukeklemmen. Klemmebetegnelsene finnes på huset.
- Forbindelsen til busslinjen skjer via den medfølgende busstilkoblingsklemmen (rød/svart).

**Ta apparatet i bruk**

Når apparatet er koblet til busslinjen, gjenkjennes det automatisk av systemet etter noen sekunder. Apparatene må parametres for å kunne utføre funksjoner.

- Du finner utførlig informasjon om igangsetting og parametering i den tekniske håndboken ([www.abb.com/freeathome](http://www.abb.com/freeathome)).
- Oppdatering av fastvare skjer via System Access Point.

**Betjening**

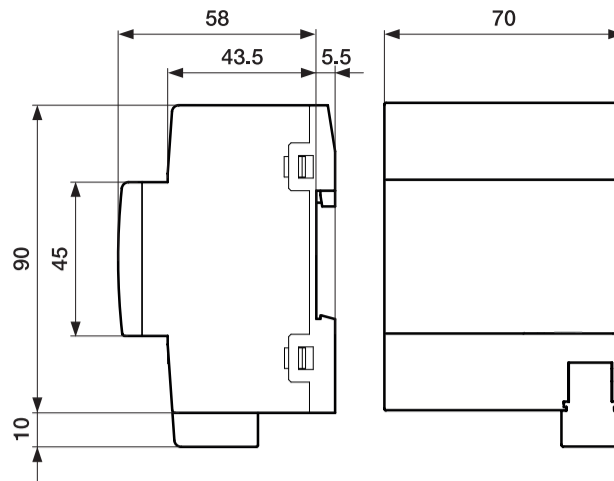
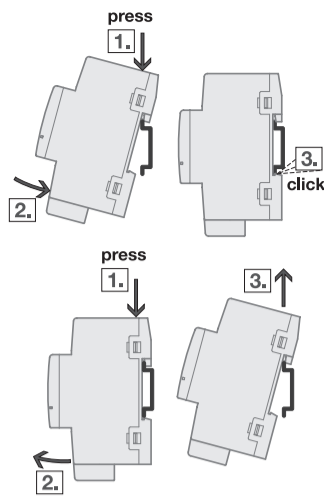
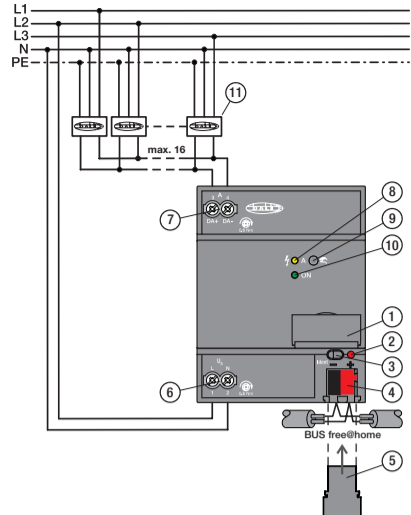
- |                                              |                            |
|----------------------------------------------|----------------------------|
| 1 = Skiltholder                              | 6 = Driftsspenning         |
| 2 = Identifikasjons-LED                      | 7 = DALI-utgang            |
| 3 = Apparatidentifisering under igangsetting | 8 = DALI-status-LED (gul)* |
| 4 = Busstilkoblingsklemme                    | 9 = DALI A**               |
| 5 = Deksel                                   | 10 = Drifts-LED (grønn)*** |
|                                              | 11 = DALI-driftsenheter    |
- \*LED gul:  
- På: DALI-feil  
- Blinker raskt (5 Hz): Initialisering/adresseregistrering  
- Status ved manuell betjening (på/av)
- \*\*Knapper:  
- Hold inne (>2 sek): Aktivere/deaktivere manuell betjening  
- Trykk kort: Slå på/av alle EVG-er ved manuell betjening (Broadcast)

**\*\*\*LED grønn:**

- På: 230 V og f@h tilkoblet  
- Blinker raskt (5 Hz): Kun f@h tilkoblet  
- Blinker langsomt (1 Hz): Manuell drift

**Service**

ABB STOTZ-KONTAKT GmbH  
Eppelheimer Straße 82, 69123 Heidelberg  
Tlf. DE 0800 3733 28 4  
Tlf. CH +41 58 586 07 00  
E-post: [knx.marketing@de.abb.com](mailto:knx.marketing@de.abb.com)  
[www.abb.com/freeathome](http://www.abb.com/freeathome), [www.busch-jaeger.de/busch-freehome](http://www.busch-jaeger.de/busch-freehome)



**DALI-Gateway, REG**

**VARNING**

Vid direkt eller indirekt kontakt med strömförande delar sker en farlig genomströmning genom kroppen. Vilket kan orsaka elektrisk chock, brännskador eller dödsfall.

- Koppla bort nätspänningen innan montering/demontering!
- Arbeten på 230 V-nätet får endast utföras av ack-personal.

- Läs monteringsanvisningen noggrant och förvara den.
- Ytterligare användarinformation finns på [www.abb.com/freeathome](http://www.abb.com/freeathome) eller via skanning av QR-koden.
- Information om systemintegration, se systemmanualen ([www.abb.com/freeathome](http://www.abb.com/freeathome)).

**Avsedd användning**

Apparaten kan styra upp till 16 DALI enheter via free@home bus-systemet.

- Utförlig information om funktionerna, se den tekniska manualen (se QR-koden)



**Tekniska data**

Driftspänning	100–240 V AC, 50/60 Hz 110–240 V DC
Förlusteffekt P	max. 2 W
Bussanslutning	
Bussanslutningsplint	0,6–0,8 mm (skruvlös)
Ledningstyp	J-Y(ST)Y, 2x2x0,8 mm
Avisolering	6 mm
Anslutning universalskruvplint (PZ1)	0,5–4 mm <sup>2</sup> fin tråd 0,5–4 mm <sup>2</sup> en tråd
Ådragningsmoment	max. 0,6 Nm
DALI utgångar	1x enligt EN 62386
Antal DALI apparater	max. 16 (EN 62386-2xx)
DALI ledningslängd	max. 300 m vid Ø 1,5 mm <sup>2</sup>
Temperaturområde vid drift	-5 °C till +45 °C
förvaring	-25 °C till +55 °C
transport	-25 °C till +75 °C
Kapslingsklass	IP20
Överspänningskategori	III
Föreningegrad	2
Lufttryck atmosfär	upp till 2 000 m
Max. luftfuktighet	95 %, ingen kondens



**Montering**

Apparaten får endast installeras på DIN-skenor enligt DIN EN 60715. Dra loss kisieretiketten och fäst den på listan (vid systemets access point).

**VARNING**

Kortslutningsrisk.  
Se till att SELV-strömkretsen är separerad (> 10 mm) från andra strömkretsar (230 V)!



**Anslutning**

- Den elektriska anslutningen sker via skruvplintar. Plintbeteckningarna står på kåpan.
- Anslutningen till busslinjen sker via den bifogade bussanslutningsplinten (röd/svart).

**Idrifttagning**

Apparaten som är ansluten till busslinjen identifieras automatiskt av systemet efter några sekunder. Apparaterna måste parametreras för att funktionerna ska utföras.

- Utförlig information om idrifttagning och parametring finns i den tekniska manualen ([www.abb.com/freeathome](http://www.abb.com/freeathome)).
- Firmwareuppdateringen sker via systemets access point.



**Hantering**

- |                                                |                            |
|------------------------------------------------|----------------------------|
| 1 = emblemhållare                              | 6 = driftspänning          |
| 2 = identifierings-LED                         | 7 = DALI utgång            |
| 3 = apparatidentifiering under idrifttagningen | 8 = DALI status-LED (gul)* |
| 4 = bussanslutningsplint                       | 9 = DALI A**               |
| 5 = skyddslock                                 | 10 = drifts-LED (grön)***  |
|                                                | 11 = DALI enheter          |

\*LED gul:  
- PA: DALI stöming  
- Blinkar snabbt (5 Hz): initiering/adressstill-delning  
- Status vid manuell hantering (PA/AV)

\*\*LED grön:  
- PA: 230 V och f@h ansluten  
- Blinkar snabbt (5 Hz): endast @h ansluten  
- Blinkar långsamt (1 Hz): manuell drift

**Service**

ABB STOTZ-KONTAKT GmbH  
Eppelheimer Straße 82, 69123 Heidelberg  
Tel. DE +49 0800 3733 28 4  
Tel. CH +41 58 586 07 00  
E-post: [knx.marketing@de.abb.com](mailto:knx.marketing@de.abb.com)  
[www.abb.com/freeathome](http://www.abb.com/freeathome), [www.busch-jaeger.de/busch-freehome](http://www.busch-jaeger.de/busch-freehome)

**DALI-yhdyskäytävä, REG**

**VAROITUS**

Jännittäjä johtaviin osiin suora tai epäsuora kosket-taminen aiheuttaa vaarallisen kehon läpivirtauksen. Seurauksena voi olla sähköshokki, palovammoja tai kuolema.

- Verkköjännite on katkaistava ennen asennusta/irrot-tamista!
- 230 voltin verkkoon kohdistuvia töitä saavat suorit-taa vain valtuutetut ammattihenkilöt.

- Lue asennusohje huolellisesti ja säilytä se.
- Lisätietoa laitteen käytöstä saat osoitteesta [www.abb.com/freeathome](http://www.abb.com/freeathome) tai skannaamalla QR-koodin.
- Lisätietoa järjestelmään yhdistämisestä katso järjestelmän käsikirja ([www.abb.com/freeathome](http://www.abb.com/freeathome)).

**Määräystenmukainen käyttö**

Tällä laitteella voidaan ohjata enintään 16 DALI-käyttölaitetta free@home-väylän kautta.

- Lisätietoa toiminnan laajuudesta katso tekninen käsikirja (katso QR-koodi)



**Tekniset tiedot**

Käyttöjännite	100 – 240 V AC, 50/60 Hz 110 – 240 V DC
Häviöteho P	maks. 2 W
Väyläliitäntä	
Väyläliitin	0,6 - 0,8 mm (ilman ruuveja)
Johtotyypit	J-Y(ST)Y, 2x2x0,8 mm
Eristys	6 mm
Liitäntä yhdistelmäpää-ruuviliitin (PZ1)	0,5... 4 mm <sup>2</sup> hienosäikeinen 0,5... 4 mm <sup>2</sup> yksisäikeinen
Vääntömomentti	maks. 0,6 Nm
DALI-lähdöt	1 x EN 62386 mukaan
DALI-laitteiden määrä	maks. 16 (EN 62386-2xx)
DALI-johtojen pituus	maks. 300 m, kun Ø 1,5 mm <sup>2</sup>
Lämpötila-alue käytön aikana	-5 °C ... +45 °C
Varastointi	-25 °C ... +55 °C
Kuljetus	-25 °C ... +75 °C
Kotelointiluokka	IP20
Ylijänniteluokka	III
Likaantumistaso	2
Ilmanpaine ilmakehä	2 000 m asti
Maksimaalinen ilmankosteus	95 %, ei tiivistyvä



**Asennus**

Laitteen saa asentaa vain standardin DIN EN 60715 mukaisiin hattukiskoihin. Vedä liimapinnan paperi pois ja kiinnitä listaan (System Access Point -järjestelmässä).

**VAROITUS**

Oikosulkuvaara.  
Huolehdi, että SELV-virtapiiri on erillään (> 10 mm) muista virtapiireis-tä (230 V)!



**Liittäminen**

- Sähköliitäntä tapahtuu ruuviliittimien avulla.
- Liitinkaaviot ovat kotelossa.
- Väyläliitäntä tapahtuu mukana tulevan väyläliittimen (punainen/musta) avulla.

**Käyttöönotto**

Järjestelmä tunnistaa väylälinjaan kytketyn laitteen automaattisesti muutaman sekunnin kuluttua. Laitteet on parametroitava toimintojen suorittamiseksi.

- Käyttöönottoa ja parametrioita koskevia yksityiskohtaisia tietoja on teknisessä käsikirjassa ([www.abb.com/freeathome](http://www.abb.com/freeathome)).
- Valmisohjelmisto päivitetään System Access Pointin kautta.



**Käyttö**

- |                                        |                                |
|----------------------------------------|--------------------------------|
| 1 = Kytin kannatin                     | 6 = Käyttöjännite              |
| 2 = Tunnistusvalo                      | 7 = DALI-lähtö                 |
| 3 = Laitetunnistus käyttöönoton aikana | 8 = DALI-ilavalvo (keltainen)* |
| 4 = Väyläliitin                        | 9 = DALI A**                   |
| 5 = Suojus                             | 10 = Käyttövalo (vihreä)***    |
|                                        | 11 = DALI-käyttölaitteet       |

\*Keltainen valo:  
- Päällä: DALI-häiriö  
- Viikku nopeasti (5 Hz): alustus / osoitteen antaminen  
- Tila manuaalisen käytön aikana (päällä/pois) manuaalisen käytön aikana (broadcast)

\*\*Vihreä valo:  
- Päällä: 230 V ja f@h liitetty  
- Viikku nopeasti (5 Hz): vain @h liitetty  
- Viikku hitaasti (1 Hz): Manuaalinen käyttö

**Asiakaspalvelu**

ABB STOTZ-KONTAKT GmbH  
Eppelheimer Straße 82, 69123 Heidelberg  
Puh. DE 0800 3733 28 4  
Puh. CH +41 58 586 07 00  
Sähköposti: [knx.marketing@de.abb.com](mailto:knx.marketing@de.abb.com)  
[www.abb.com/freeathome](http://www.abb.com/freeathome), [www.busch-jaeger.de/busch-freehome](http://www.busch-jaeger.de/busch-freehome)

**DALI-Gateway, REG**

**ADVARSEL**

Ved direkte eller indirekte kontakt med spændingsførende dele opstår der fare for elektrisk stød. Dette kan medføre chok, forbrændinger eller dødsfald.

- Slå netspændingen fra før montage /demontage!
- Lad kun fagkyndigt personale udføre arbejde på 230 V-nettet.

- Læs montagevejledningen omhyggeligt og opbevar den.
- Yderligere brugsoplysninger på [www.abb.com/freeathome](http://www.abb.com/freeathome) eller ved at scanne QR-code.
- For oplysninger om systemtilslutning se Systemhåndbogen ([www.abb.com/freeathome](http://www.abb.com/freeathome)).

**Formålsbestemt anvendelse**

Ved hjælp af enheden er det muligt at styre op til 16 DALI drifts-enheder over free@home bus-systemet.

- For udførlige oplysninger om funktionsomfanget se Teknisk håndbog (se QR-code)



**Tekniske data**

Driftsspænding	100 – 240 V AC, 50/60 Hz 110 – 240 V DC
Ydelsestab P	maks. 2 W
Bustilslutning	
Bustilslutningsklemme	0,6 - 0,8 mm (uden skrue)
Ydelsestype	J-Y(ST)Y, 2x2x0,8 mm
Afsolering	6 mm
Tilslutning skrueklemme med kombihoved (PZ1)	0,5... 4 mm <sup>2</sup> med fine tråde 0,5... 4 mm <sup>2</sup> med enkelt tråd
Tilspændingsmoment	maks. 0,6 Nm
DALI udgange	1 x iht. EN 62386
Antal DALI enheder	maks. 16 (EN 62386-2xx)
DALI ledningslængde	maks. 300 m ved Ø 1,5 mm <sup>2</sup>
Temperaturområde i drift	-5 °C ... +45 °C
Opbevaring	-25 °C ... +55 °C
Transport	-25 °C ... +75 °C
Beskyttelsesmåde	IP20
Överspændingskategori	III
Forureningegrad	2
Lufttryk atmosfære	indtil 2.000 m
Maksimal luftfugtighed	95 %, ingen kondensdannelse



**Installation**

Enheden må kun installeres på DIN-skiner iht. DIN EN 60715. Træk klæbemærkatet af og klæb det ind i listen (ved System Access Point).

**ADVARSEL**

Kortslutningsfare.  
Vær opmærksom på, at der skal være rumlig adskillelse (> 10 mm) af SELV-strømkredsene til andre strømkredse (230 V)!



**Tilslutning**

- Den elektriske tilslutning udføres med skrueklemmer. Klemmebetegnelsen findes på huset.
- Forbindelsen til busslinjen udføres via den medfølgende bustilslutningsklemme (rød/sort).

**Idriftsættelse**

Den enhed der er tilsluttet til busslinjen, bliver automatisk genkendt af systemet efter nogle sekunder. Enhederne skal paramteres for at kunne udføre funktionerne.

- Der findes udførlige oplysninger om idriftsættelse og parametring i den Tekniske håndbog ([www.abb.com/freeathome](http://www.abb.com/freeathome)).
- Firmware-opdatering sker via System Access Point.



**Betjening**

- |                                               |                            |
|-----------------------------------------------|----------------------------|
| 1 = Skjoldramme                               | 6 = Driftsspænding         |
| 2 = Identifikations-LED                       | 7 = DALI-udgange           |
| 3 = Enhedsidentifikation under idriftsættelse | 8 = DALI status-LED (gul)* |
| 4 = Bustilslutningsklemme                     | 9 = DALI A**               |
| 5 = Dækkappe                                  | 10 = Drifts-LED (grøn)***  |
|                                               | 11 = DALI driftsenheder    |

\*LED gul:  
- Til: DALI fejl  
- Blinker hurtigt (5 Hz): Initialisering/adresstill-delning  
- Status ved manuel betjening (Til/Fra)

\*\*LED grøn:  
- Til: 230 V og f@h tilsluttet  
- Blinker hurtigt (5 Hz): Kun @h tilsluttet  
- Blinker langsomt (1 Hz): Manuel drift

**Service**

ABB STOTZ-KONTAKT GmbH  
Eppelheimer Straße 82, 69123 Heidelberg  
Tlf. DE 0800 3733 28 4  
Tlf.: CH +41 58 586 07 00  
E-mail: [knx.marketing@de.abb.com](mailto:knx.marketing@de.abb.com)  
[www.abb.com/freeathome](http://www.abb.com/freeathome), [www.busch-jaeger.de/busch-freehome](http://www.busch-jaeger.de/busch-freehome)

**Gateway DALI, REG**

**VAROVÁNÍ**

V případě přímého nebo nepřímého styku s vodivými částmi dojde k nebezpečnému průchodu elektrického proudu tělem. Následkem mohou být elektrický šok, popáleniny nebo smrt.

- Před montáží/demontáží odpojte síťové napětí!
- Práce na síti 230 V smí provádět pouze odborný personál.

- Pečlivě si přečtěte návod k montáži a uchovejte ho pro pozdější použití.
- Další informace pro uživatele najdete na webové adrese [www.abb.com/freeathome](http://www.abb.com/freeathome) nebo při naskenování QR kódu.
- Pro informace o zapojení do systému viz systémovou příručku ([www.abb.com/freeathome](http://www.abb.com/freeathome)).

**Použití v souladu s určením**

Pomocí tohoto zařízení lze ovládat až 16 DALI předřadníků přes sběrnici free@home.

- Podrobné informace o rozsahu funkcí najdete v technické příručce (viz QR kód)



**Technické údaje**

Provozní napětí	100–240 V AC, 50/60 Hz 110–240 V DC
Ztrátový výkon P	max. 2 W
Připojení sběrnice	
Přívodní svorka sběrnice	0,6–0,8 mm (bez šroubů)
Typ vedení	J-Y(ST)Y, 2 × 2 × 0,8 mm
Odizolování	6 mm
Připojení šroubové svorky s kombinovanou hlavou (PZ1)	0,5... 4 mm <sup>2</sup> lankové 0,5... 4 mm <sup>2</sup> jednodrátové
Utahovací moment	max. 0,6 Nm
DALI výstup	1x podle EN 62386
Počet zařízení DALI	max. 16 (EN 62386-2xx)
DALI délka vedení	max. 300 m při Ø 1,5 mm <sup>2</sup>
Teplotní rozmezí Za provozu	-5 °C ... +45 °C
Skladování	-25 °C ... +55 °C
Transport	-25 °C ... +75 °C
Druh krytí	IP20
Kategorie přepětí	III
Stupeň znečištění	2
Atmosférický tlak vzduchu	do 2 000 m
Maximální vlhkost vzduchu	95 %, bez kondenzace



**Montáž**

Instalujte zařízení pouze na montážní lišty podle DIN EN 60715. Sloupněte lepicí štítek a nalepte ho do seznamu (u System Access Point).

**VAROVÁNÍ**

Nebezpečí zkratu.  
Dbejte na storovové oddělení (> 10 mm) elektrických obvodů SELV od ostatních elektrických obvodů (230 V)!



**Připojení**

- Elektrické připojení se provádí přes šroubové svorky. Označení svorek naleznete na krytu.
- Spojení linie sběrnice se provádí pomocí dodané přívodní svorky sběrnice (červená/černá).

**Uvedení do provozu**

Zařízení připojené na linii sběrnice je systémem automaticky rozpoznáno během několika sekund. Zařízení musí mít parametry pro provádění daných funkcí.

- Podrobné informace o uvedení do provozu a nastavení parametrů najdete v technické příručce ([www.abb.com/freeathome](http://www.abb.com/freeathome)).
- Aktualizace firmwaru probíhá přes System Access Point.



**Ovládání**

- |                                                     |                                     |
|-----------------------------------------------------|-------------------------------------|
| 1 = Držák štítku                                    | 6 = Provozní napětí                 |
| 2 = Identifikační LED dioda                         | 7 = DALI výstup                     |
| 3 = Identifikační zařízení během uvedení do provozu | 8 = DALI stavová LED dioda (žlutá)* |
| 4 = Přívodní svorka sběrnice                        | 9 = DALI A**                        |
| 5 = Kryt                                            | 10 = Provozní LED dioda (zelená)*** |
|                                                     | 11 = DALI předřadníky               |

\*LED dioda žlutá:  
- Zapnutí: porucha DALI  
- Rychle bliká (5 Hz): inicializace / přidělení adresy  
- Stav při manuálním ovládní (zapnuto/ vypnuto)

\*\*LED zelená:  
- Zapnutí: 230 V a f@h připojeno  
- Rychle bliká (5 Hz): připojeno jen f@h  
- Bliká pomalu (1 Hz): manuální provoz

**Servis**

ABB STOTZ-KONTAKT GmbH  
Eppelheimer Straße 82, 69123 Heidelberg  
Tel. DE 0800 3733 28 4  
Tel. CH +41 58 586 07 00  
E-mail: [knx.marketing@de.abb.com](mailto:knx.marketing@de.abb.com)  
[www.abb.com/freeathome](http://www.abb.com/freeathome), [www.busch-jaeger.de/busch-freehome](http://www.busch-jaeger.de/busch-freehome)